



Ville de
BORDEAUX

bordeaux.fr

Janvier > Mars 2026



Musée d'Aquitaine

Bordeaux Patrimoine Mondial
Centre national Jean Moulin
Collection Goupil



p. 4 À la Une !

**Centre d'interprétation
Bordeaux Patrimoine Mondial
VIH/sida en Gironde :
40 ans d'histoires. Et maintenant ?
1 mois 1 œuvre**

p. 10 Actualité

p. 12 Événements

**Burdigala : Bordeaux au temps
des Romains**

p. 14 Visites et balades

**400 000 ans d'histoire(s)
en collections
Le fantôme de Montaigne
Centre d'interprétation Bordeaux
Patrimoine Mondial
Bordeaux en chantiers**

p. 18 Activités

p. 22 Rencontres

**Cours publics
Conférences
Projections
Discussions et échanges**

**p. 30 Les Amis du musée
d'Aquitaine**

**p. 31 Informations
pratiques**

p. 32 Calendrier

**p. 35 Dans les
autres musées
de Bordeaux**

Crédit de la première de couverture :
Izaskun Gaspar Ibeas
Légende de la quatrième de couverture :
Statue de Diane. Collection du musée d'Aquitaine.
Crédits photo de la brochure :
Lysiane Gauthier et Frédéric Deval (sauf mention contraire)
Design original :
Atelier Franck Tallon
Impression :
Imprimerie Laplante, Mérignac
Décembre 2025

Avec le soutien de :

MÉCÈNART
ACTION DES ENTREPRISES EN FAVEUR
DE L'ART & DE LA CULTURE

Édito

.....

Cher public,

En ce début d'année 2026, je suis heureux de vous adresser, au nom de toute l'équipe du musée d'Aquitaine, nos vœux les plus chaleureux.

Depuis le 10 décembre dernier, le musée accueille dans ses murs un nouvel espace d'exposition dédié à l'architecture et au patrimoine avec le centre d'interprétation Bordeaux Patrimoine Mondial. 3 ans après la fermeture de l'ancien centre place de la Bourse, nous sommes heureux de vous inviter à le redécouvrir sous un nouveau jour, dans un parcours qui vous guide au cœur d'une ville historique vivante. Conçu comme une balade dans Bordeaux, ponctuée de maquettes, films d'animation, cartes, matériaux ou encore objets de collection, l'espace s'attache à donner des clés de compréhension de la fabrique de la ville, d'hier à aujourd'hui.

De nombreuses visites et activités vous sont proposées pour en approfondir un peu plus la découverte, tout comme un cycle de conférences assuré par la Société archéologique de Bordeaux autour des architectes qui ont fait Bordeaux aux 19^e et 20^e siècles. À ne pas manquer !

Parmi les autres actualités, le musée s'associe à la programmation « VIH / sida en Gironde : 40 ans d'histoires. Et maintenant ? », coordonnée par l'association Bordeaux Ville sans sida. À cette occasion, le musée a invité les étudiantes et étudiants de l'école supérieure des beaux-arts de Bordeaux [ebabx] à imaginer une exposition qui retrace quatre décennies d'engagements, de luttes et de créations. Cette exposition, qui sera inaugurée fin janvier, se présente en deux volets, l'un au musée d'Aquitaine, l'autre à la bibliothèque Mériadeck, et s'accompagne de temps de rencontres, mêlant patrimoine, prévention et réflexion sur les enjeux actuels.

Enfin, à partir du 11 février, l'Antiquité sera à l'honneur dans le cadre de la saison « Burdigala : Bordeaux au temps des Romains ».

Voyagez dans le temps, il y a 2 000 ans et explorez les collections que conserve le musée, témoins de cette période : visites thématiques, parcours jeux et ateliers pour les familles, soirée festive sur le thème de l'amour pour les plus grands ou encore conférences pour les plus passionnés, il y en aura pour tous les âges et tous les goûts !

Nous espérons que ce programme riche et diversifié accompagnera votre début d'année et vous donnera l'envie de pousser la porte du musée d'Aquitaine !

Très belle année 2026 à toutes et à tous !

Laurent Védrine
Directeur du musée d'Aquitaine

Remerciements partenaires

Le musée d'Aquitaine remercie chaleureusement tous les partenaires culturels de cette saison : l'université Bordeaux Montaigne, Sciences Po Bordeaux, l'Institut Ausonius, l'ARELABOR, l'Institut des Afriques, l'Office de tourisme de Bordeaux Métropole, l'Institut Cervantes, le réseau EUNIC, le Rahmi, l'Alliance Française, la maison Basque, BVSS, le Girofard, la Boite sous le lit, le CAPC, la bibliothèque Mériadeck, le cinéma Utopia, la Société archéologique de Bordeaux et les fidèles Amis du musée d'Aquitaine.

À la Une !

Le nouveau centre d'interprétation Bordeaux Patrimoine Mondial À la rencontre de l'architecture et du patrimoine !

Entrée gratuite, accessible depuis le hall du musée

Au sein du musée, le centre d'interprétation Bordeaux Patrimoine Mondial est un espace d'exposition qui propose une balade à Bordeaux, au fil de la géographie et de l'histoire de la ville.

Immergez-vous dans l'esprit des lieux, ancien Palais des facultés bâti au 19^e siècle, puis explorez les alentours : le centre historique et son site patrimonial remarquable protégé.

Enfin, élargissez votre horizon en embrassant le grand paysage ouvert sur le fleuve : à travers le temps et l'espace, on vous emmène de l'histoire du port à la construction de la ville.

Des maquettes, des films d'animation, des cartes, des objets de collection ou encore des matériaux pour « toucher la ville », vous permettront de décrypter une ville historique vivante, d'hier à aujourd'hui. Bienvenue au cœur d'une large zone urbaine, inscrite sur la Liste du patrimoine mondial par l'Unesco, au titre de Bordeaux, port de la Lune.

Vous pourrez voir, toucher, écouter et même sentir Bordeaux !

L'exposition propose des maquettes tactiles accessibles aux personnes malvoyantes. Prenez 30 minutes pour piocher quelques clés de lecture de Bordeaux avant d'aller en ville, ou une bonne heure pour plonger dans le détail des dispositifs de médiation proposés.

Si vous souhaitez compléter votre découverte de Bordeaux, nous vous invitons aussi à découvrir 400 000 ans d'histoire(s) en parcourant les collections du musée.

La programmation culturelle autour de l'exposition

Tout au long du trimestre, nous vous proposons des visites commentées au sein du centre d'interprétation Bordeaux Patrimoine Mondial.

Plus d'informations page 16

Découvrez les architectes qui ont fait Bordeaux aux 19^e et 20^e siècles, grâce aux cours publics proposés par la Société archéologique de Bordeaux. Certaines conférences seront précédées d'une visite du centre d'interprétation Bordeaux Patrimoine Mondial.

Plus d'informations page 23



Exposition « VIH/sida en Gironde : 40 ans d'histoires. Et maintenant ? »

Exposition du 30 janvier
au 23 mars.

À partir de 15 ans.

Entrée gratuite, accessible
depuis le hall du musée.

Quarante ans après son apparition, le VIH / sida reste une réalité bien vivante. Trop souvent perçu comme un combat du passé, il continue pourtant à marquer nos sociétés : stigmates, méconnaissance des jeunes, risques de résurgence aggravés par la suppression récente de financements. Sans vigilance ni mobilisation, les progrès accomplis seront rapidement remis en cause. C'est dans ce contexte que l'association Bordeaux Ville Sans sida (BVSS) a imaginé une saison culturelle, pour sensibiliser les citoyennes et citoyens. De janvier à mars, les établissements culturels de la Ville de Bordeaux y prennent part en programmant plusieurs temps forts. Le premier sera au CAPC avec le déploiement d'un patchwork mémoriel. Puis, rendez-vous à la bibliothèque Mériadeck et au musée d'Aquitaine, où les étudiants de l'école des beaux-arts de Bordeaux [ebabx] ont eu carte blanche pour concevoir une exposition retraçant 40 ans de lutte contre la maladie.

Jeudi 29 janvier

17h : **Table ronde**

Exposer le VIH / sida : des mémoires en lutte

Trois intervenants reviendront sur les expositions consacrées récemment en France aux luttes contre le VIH, en explorant la manière dont les artistes, commissaires et institutions ont accompagné, représenté et transmis ces combats.

À l'auditorium du Capc avec **Estelle Pietrzyk** (« Aux temps du sida », musée de Strasbourg), **Vincent Douris** (« VIH/sida », Mucem), **François Piron** (« Exposé.es », Palais de Tokyo)

19h : **Déploiement du patchwork des noms,**

un hommage aux victimes du sida et à leurs proches, à découvrir au CAPC jusqu'au dimanche 1^{er} février, de 11h à 18h

Vendredi 30 janvier

Parcours de vernissages

Exposition par l'école supérieure des beaux-arts de Bordeaux [ebabx].

11h30 : bibliothèque Mériadeck

13h : musée d'Aquitaine

Samedi 31 janvier

au musée d'Aquitaine

Animations : mémoire et sensibilisation autour du VIH / sida

14h : visite et arpentage autour du livre de Marion Aballéa *Une histoire mondiale du sida, 1981-2025*.

Elle y peint le portrait de cette « première pandémie des temps modernes » dont on annonce la fin pour 2030.

Sur inscription
au 05 56 10 30 00 ou
sur bibli@mairie-bordeaux.fr

15h : présentation de l'exposition par les étudiantes et étudiants de l'ebabx.

15h30-17h30 : quiz et défis ! Testez vos connaissances sur le VIH/sida et participez au challenge du « manège enchanté ». Activité Pixel art, essayez-vous à TraceS, le jeu vidéo sur le thème du VIH/sida.

À partir de 15 ans.
Gratuit.



Samedis 7, 14 et 21 mars
à 15h

Rencontres

autour de l'exposition
au musée d'Aquitaine
Plus d'informations page 28

Jeudi 5 février à 16h

Conférence

Se mobiliser face au néant. Nos sociétés face au sida

Avec **Emmanuel Langlois**,
sociologue, université de
Bordeaux

Plus d'informations page 24

Vendredi 20 février à 18h30

Débat mouvant et rencontre

avec **Marion Aballéa**
lors d'une séance de dédicace.
À la bibliothèque Mériadeck,
en partenariat avec
la librairie Mollat.

Samedi 21 février à 15h

Projection

Le Fardeau

Réalisé par **Elvis Sabin**

Ngaïbino

République centrafricaine,
Congo Kinshasa (RDC), France.
2023, 80 minutes

Le film sera suivi d'une table-
ronde composée d'acteurs
de la lutte contre le VIH
en Afrique.

À la bibliothèque Mériadeck,
en partenariat avec l'Institut
des Afriques.

Mardi 24 février
de 18h30 à 21h30

Réalisation d'un fanzine

avec l'artiste **Gus**,
pour les 18-25 ans
Rendez-vous au Girofard,
21, rue du Loup,
33000 Bordeaux.

*Gratuit, dans la limite des places
disponibles, sur inscription à :
programmation.musaq
@mairie-bordeaux.fr*

1 mois 1 œuvre

Redécouvrez les collections!

Chaque mois, les conservateurs et conservatrices choisissent une œuvre que le musée met « à la une », à retrouver dans le parcours de visite « 400 000 ans d'histoire(s) en collections » grâce à une signalétique dédiée. Et pour approfondir vos connaissances, participez à la visite commentée consacrée à l'œuvre et son histoire et suivez nos publications sur nos réseaux sociaux pour en décrypter tous les secrets.

Les visites sont sans inscription préalable, dans la limite des places disponibles.

*Tarif : entrée au musée + 5 €
[gratuit Carte jeune]*



*Buste du cardinal de Sourdis,
Gian Lorenzo Bernini.
Bordeaux, église Saint-Bruno,
17^e siècle, marbre.
Collection du musée d'Aquitaine.
N° inventaire : 12 563.
© Bernard Fontanel - mairie de Bordeaux*

Janvier

Le buste du cardinal de Sourdis, par le sculpteur Le Bernin

Ce buste représentant le cardinal de Sourdis est une œuvre majeure du 17^e siècle. Elle est l'une des deux seules œuvres du maître italien conservées à Bordeaux. Visite en compagnie de **Christian Block**, conservateur en charge des collections médiévales et modernes.

Vendredi 23 janvier à 12h15

Février

Statue de Diane chasseresse

Cette statue de marbre blanc, datée de la fin du 4^e-début du 5^e siècle, provient de la villa romaine de Petit-Corbin, à Saint-Georges-de-Montagne. Elle faisait partie d'un ensemble de sculptures qui ornaient les jardins de la villa, dont une statuette de la déesse Vénus, aujourd'hui conservée au musée du Louvre à Paris.

Visite en compagnie d'**Anne Ziégélé**, conservatrice en charge des collections antiques.

Vendredi 6 février à 12h15

Mars

La scène des gladiateurs

Deux gladiateurs s'affrontent : à gauche, un mirmillon avec son long bouclier vertical qui le protège du Thrace à droite. Leur combat est spectaculairement violent et rapide!

Visite en compagnie d'**Anne Ziégélé**, conservatrice en charge des collections antiques.

Vendredi 6 mars à 12h15



*La scène des gladiateurs
Dépôt de la Société archéologique
de Bordeaux.
N° inventaire : D.89.3.57.
© Biraben*

Statue de Diane,
Saint-Georges-de-Montagne,
fin du 4^e-début du 5^e siècle,
marbre blanc.
Collection du musée d'Aquitaine.
N° inventaire : 71.16.1.



Actualité

.....

En mai 2025, une nouvelle séquence muséographique était inaugurée au musée, consacrée à l'histoire d'Haïti et aux enjeux liés à son indépendance.

Une plaque-boucle de ceinturon y est notamment exposée, acquise par l'Association des Amis du musée d'Aquitaine.

En 1801, la France envoie à Saint-Domingue un corps expéditionnaire d'environ 25 000 hommes sous le commandement du général Leclerc. Il s'agit de rétablir l'autorité de la métropole, en réaction à la Constitution proclamée par Toussaint Louverture. Ce dernier parvient à organiser les insurgés, libérés de l'esclavage, en une véritable armée, qui adopte des tactiques de guérilla en milieu forestier : les embuscades sont montées par de petits groupes rapides et mobiles, connaissant parfaitement le terrain. Cette stratégie s'avère très efficace contre des forces françaises peu habituées à ces opérations ainsi qu'à l'environnement tropical.

La scène représentée sur la plaque-boucle illustre l'un de ces affrontements. On y distingue plusieurs combattants en action : à gauche des soldats français chargeant à la baïonnette et à droite des combattants insulaires qui surgissent du couvert végétal. La violence du combat est soulignée au centre par l'enchevêtrement de soldats tués ou blessés.

L'œuvre est une sorte d'instantané d'un combat précis.

Elle reproduit en relief un dessin de Karl Girardet, gravé par Jean-Jacques Outhwaite, qui figure la bataille de la Ravine-à-Couleuvres du 23 février 1802. Cette bataille, remportée difficilement par les troupes françaises, annonce pourtant leur prochain échec en raison de la ténacité des Haïtiens. Elle occupe une place majeure dans la mémoire de l'indépendance haïtienne conquise de haute lutte en 1804.

Par **Christian Block**, conservateur chargé des collections médiévales et modernes.



► Karl Girardet,
Prise de la Ravine-à-Couleuvres
(23 février 1802),
gravé par Jean-Jacques Outhwaite.

► *Boucle de ceinturon*,
anonyme, 19^e siècle, laiton fondu.
Don des Amis du musée d'Aquitaine
N° inventaire : 2025.5.1



Guthwaite sc





Événements

Burdigala : Bordeaux au temps des Romains Une saison consacrée à l'Antiquité

Du 11 février au 26 avril

Le musée d'Aquitaine vous emmène à Burdigala, nom gallo-romain de Bordeaux, et vous invite à (re)découvrir ses collections antiques. Cette programmation vous est proposée en partenariat avec le laboratoire Ausonius de l'université Bordeaux Montaigne et l'association régionale des enseignants de langues anciennes de l'académie de Bordeaux (ARELABOR).

Des visites, des ateliers et activités pour le jeune public, des conférences ainsi qu'un événement spécialement imaginé pour la Saint-Valentin autour des amours antiques, vous plongeront dans cette cité prospère d'il y a 2 000 ans.

Trois livrets en autonomie vous sont aussi proposés. L'un vous emmène à la rencontre des dieux et déesses du monde gallo-romain ; l'autre, destiné au jeune public, retrace le quotidien d'un marchand en balade dans sa belle cité portuaire, enfin le dernier *La ménagerie antique* est à destination des 4-6 ans. Disponibles à l'accueil du musée, sur simple demande.

Retrouvez les activités pour les plus jeunes, pages 20-21
Détail du programme de conférences, pages 25-26

Samedi 14 février
de 18h30 à 21h

Soirée Rom'antique

À partir de 15 ans
Lumière tamisée et objets cachés sont au rendez-vous de cette soirée inédite pour célébrer l'amour à la manière de nos (pas si) lointains ancêtres gallo-romains.

Sex in the « roman » city

Ouvrez le rideau de la vitrine « Erotica » et découvrez des objets rarement exposés.

Les courriers du cœur (de pierre)

Écoutez les histoires intimes et secrètes d'illustres personnages antiques racontées par Les Voix des œuvres.

Animations musicales

Pour les plus téméraires, karaoké spécial *love song* (Cie C'est pas commun) et *blind test* endiable (Pierre Lefranc - On the road company)

Gratuit. Nous vous conseillons d'arriver à 18h30 pour profiter de l'ensemble des activités. Billet en ligne (sur le site internet rubrique Agenda ou sur Instagram).

Mercredi 11 février et dimanche 29 mars de 14h30 à 17h

Deux après-midi à thème, tout public et famille

Rendez-vous au musée pour des activités ludiques autour de la mythologie, des déesses et des dieux antiques, mais aussi pour des défis et des enquêtes.

Plus d'informations pages 20-21



Visites et balades

.....

400 000 ans d'histoire(s) en collections

.....

Découvrez ou redécouvrez les collections du musée à travers des visites aux thématiques inédites sur le temps de la pause déjeuner.

Sans réservation

*Entrée au musée majorée de 5 €
[gratuit Carte jeune]*

Vendredi 9 janvier à 12h15

La rivalité franco-anglaise au Moyen Âge

Vendredi 23 janvier à 12h15

Le buste du cardinal de Sourdis

Vendredi 6 février à 12h15

Diane chasserresse

Vendredi 27 février à 12h15

Cro-Magnon, pas si... bête

Coup de loupe sur l'outillage de nos ancêtres (manipulation, démonstration)

Vendredi 6 mars à 12h15

La scène des gladiateurs

Vendredi 20 mars à 12h15

Le plan de Lattre dédié à Louis XV

Observons dans le détail ce plan inédit d'un Bordeaux connu et méconnu

Le fantôme de Montaigne

.....

Mercredi 18 février à 15h30

Le musée devient une scène de théâtre pour cette visite insolite,

décalée et originale, proposée par l'Office de Tourisme de Bordeaux.

De la Préhistoire au 16^e siècle, déambulez dans les collections du musée et revivez l'histoire à travers les pensées et les yeux de Michel de Montaigne.

Durée de la visite : 1h30

Tarifs : adultes 15 € /

13-17 ans 10 € / 5-12 ans 5 €

Réservation obligatoire auprès de l'Office de Tourisme :

sur www.visiter-bordeaux.com

ou par téléphone : 05 56 00 66 00

.....

Samedi 28 février à 15h

Festival des langues maternelles

Conte créole dans les salles

« Bordeaux au 18^e siècle :

le commerce atlantique et l'esclavage »

Par **Isabelle Kanor**, avec **Amaia Hennebutte** (Cie Kiribil) pour la lecture en langue basque et **Patrick Erwin Michel** pour la lecture en créole haïtien.

En partenariat avec la Maison Basque et l'Institut des Afriques.

Gratuit. Sur réservation sur le site internet du musée rubrique Agenda.

.....

Centre d'interprétation Bordeaux Patrimoine Mondial

Entre 45 et 50 minutes.

Sans réservation

5 € (gratuit Carte jeune)

Samedis 10 janvier
et 7 février à 11h15

Mercredi 11 mars à 14h

Une escale à Bordeaux

En compagnie d'une médiatrice du patrimoine, venez découvrir cette nouvelle exposition à travers une visite générale.

Mardis 10 et 24 février à 15h

Mardi 17 mars à 15h

Escale au cœur de l'architecture et du patrimoine bordelais

Visite suivie du cours public proposé par la Société archéologique de Bordeaux « Les architectes qui ont fait Bordeaux aux 19^e et 20^e siècles ».

Plus d'informations page 23

Samedi 28 février à 11h15

Vendredi 13 mars à 12h15

Les coulisses du centre d'interprétation Bordeaux Patrimoine Mondial

Les commissaires d'exposition vous invitent à partager l'envers du décor ! De la projection du scénario de visite à la conception des dispositifs de médiation, en passant par la fabrication du mobilier : comment créer une exposition dans un musée aujourd'hui ? Accessibilité, éco-responsabilité, métiers impliqués et discours actualisé sur nos héritages historiques... Mettez un pied dans la vie du musée, pour une visite pas comme les autres.

Vendredi 16 janvier à 12h15

Mercredi 4 mars à 17h

En matière(s) de patrimoine

Bordeaux ville de pierre... mais pas seulement ! La ville est identifiable par ses formes, matières, textures, couleurs, et bien d'autres choses encore. C'est à travers une approche sensible et une attention particulière aux savoirs et savoir-faire que cette visite lèvera le voile sur la matérialité du patrimoine bordelais.

Vendredi 30 janvier à 12h15

Mercredi 18 mars à 17h

L'architecture bordelaise : un patrimoine vivant

Venez décrypter l'architecture bordelaise, de l'échoppe simple aux grands ensembles ; de la rue, au quartier et à la ville entière. Nous interrogerons les enjeux de son évolution à travers une riche sélection d'exemples. Nous vous conterons ainsi l'histoire d'un silo à grains devenu un spot de grimpe urbaine, un site archéologique accueillant un réservoir de biodiversité, la délicate surélévation d'une échoppe ou encore les chais reconvertis en maisons.

Bordeaux en chantiers

Exposition

« Bordeaux, Paul Abadie, Olivier Thomas : regards d'artistes sur les traces du passé. 1884 > 2026 »

Le chantier de restauration de l'église Sainte-Marie de la Bastide, achevée en 1884 par Paul Abadie, est l'occasion de faire dialoguer deux artistes et deux époques : l'architecte

Paul Abadie, bâtisseur et restaurateur du 19^e siècle ; et Olivier Thomas, illustrateur et auteur d'une bande dessinée consacrée aux grands chantiers d'Abadie dans le Sud-Ouest de la France. De Sainte-Marie de la Bastide à la Flèche Saint-Michel, en passant par l'abbatiale Sainte-Croix : cheminez dans le paysage de Bordeaux au

19^e siècle grâce à ce dialogue entre passé et présent, entre deux créateurs qui portent, avec leurs crayons, un regard inspiré sur le passé.

À partir du 1^{er} février

Exposition en accès libre et gratuit, visible sur les palissades du chantier de l'église Sainte-Marie de la Bastide

Rdv jardin Paul-Abadie, allée Serr





Activités

.....

Burdigala : Bordeaux au temps des Romains

Deux livrets de visite, à partir de 4 ans, sont proposés gratuitement à l'accueil (du 11 février au 26 avril).

Chasse au trésor

Jeu proposé gratuitement pour les enfants, pour une visite ludique, en famille !

À demander à l'accueil du musée.

Escape game

Tous les dimanches

À partir de 15 ans

8 sessions de jeu dans la journée

Tarif : à partir de 18 € / personne
+ prix du billet d'entrée au musée,
à régler lors de la réservation

Infos et réservations :

www.hunting-town.com/escape-game-musee/musee-aquitaine

Les visites et les ateliers enfant sont payants et sur réservation, sauf mentions contraires.

Retrouvez ces informations à l'aide des pictos.

La présence d'un adulte accompagnant est obligatoire.

Réservation par mail :

service.mediation.aquitaine@mairie-bordeaux.fr

Merci d'indiquer : nom, prénom et âge de l'enfant, nom de l'accompagnant ainsi que votre numéro de téléphone.

VISITE

Tarif : entrée au musée + 5 €,
gratuit Carte jeune,
gratuit pour un accompagnant.

ATELIER

Tarif : 7 € par enfant.
5 € avec la Carte jeune.
gratuit pour un accompagnant.

Mercredis 14 et 28 janvier,
11 et 18 février,
4 et 18 mars à 10h30

VISITE

Polisson, mes premiers pas au musée

De 18 à 36 mois

Au rythme de comptines à chanter ensemble, « Polisson ! Mes premiers pas au musée » est une promenade musicale dans les collections du musée. Partir à la recherche de la première maison d'humain, chanter une berceuse à une reine ou encore chercher un singe caché dans un bateau, sont autant d'aventures qui attendent les tout-petits et leurs accompagnants. « Polisson ! Mes premiers pas au musée » est un projet porté par le Labo des cultures et co-conçu avec Jessica Cendoya Lafleur, Ph.D. Les chansons sont composées et interprétées par Eileen.

Le centre d'interprétation en famille (dès 6 ans)

Bordeaux Patrimoine Mondial se met en quatre pour vous accueillir avec vos plus jeunes. Un parcours leur est spécialement consacré dans l'exposition dédiée à l'architecture et au patrimoine de Bordeaux. Tour à tour enquêteurs, marchands ou agents immobilier, ils découvriront de manière ludique la ville. Ainsi l'histoire de Bordeaux leur semblera un jeu d'enfant.
Parcours-jeux en accès libre

Pendant les vacances scolaires

Mardi 10 février
et jeudi 19 février à 14h30

✋ **ATELIER**

Kapl'archi

De 6 à 12 ans

En compagnie des médiatrices de Bordeaux Patrimoine Mondial, revêtez non seulement les vêtements d'un super architecte pour retrouver l'habitation idéale pour vos clients, mais tentez de les reconstruire en Kapla® en suivant ! Choisissez-vous l'échoppe ou le bel hôtel particulier ?

À votre sens de l'observation et votre agilité. Mais rassurez-vous, nous serons là pour vous aider !

*Sur réservation :
mediation.bpm@
mairie-bordeaux.fr
durée : 1h30*

Mercredis 11 et 18 février
à 10h30

👁 **VISITE**

Polisson, mes premiers pas au musée

Plus d'informations page 19

Mercredi 11 février
de 14h30 à 17h

Mythologie, déesses et dieux antiques

Pendant toute l'après-midi, suivez un parcours d'activités :

Arpentez les salles antiques

à l'aide d'un livret conçu autour de la mythologie

La ménagerie antique

Sur la piste des animaux fantastiques, attributs des dieux et déesses. Dès 4 ans

Qui étaient Mercure, Jupiter, Hercule ou encore Mithra ?

Grec ou romain ?

Déchiffrez les noms des divinités grecques et trouvez leur équivalent en latin. Vous pourrez aussi apprendre à écrire votre prénom en grec !

Démonstration d'instruments de musique antiques

avec le duo Ougarit

Lectures de contes mythologiques

Les 12 travaux d'Hercule :

installé au pied de la statue du demi-dieu, saurez-vous retrouver ses fameux 12 travaux ?

Sans réservation.

Tarif : entrée au musée

Jeudi 12 février à 11h et
mercredi 18 février à 16h

👁 **VISITE**

En mouvement

De 4 à 7 ans

Burdigala : Bordeaux au temps des Romains.

En famille, venez visiter les salles antiques en mimant les positions des statues.

Mardi 17 février
et vendredi 20 février
à 11h15

✋ **ATELIER**

Mosaïque

De 7 à 11 ans

Visitez les espaces d'exposition dédiés à l'Antiquité et initiez-vous aux techniques de la mosaïque gallo-romaine en vous inspirant des œuvres du musée.

Burdigala : Bordeaux au temps des Romains

Dimanche 29 mars de 14h30 à 17h

Défis et enquêtes dans l'Antiquité

Dans les salles antiques, une après-midi autour d'énigmes et de jeux au musée !

Déchiffrez des graffitis romains sortis tout droit de Pompéi.

Affrontez nos équipes à travers des **jeux antiques** : osselets et delta.

Mettez votre odorat au « **défi des senteurs** » à la vitrine « alimentation ».

Activité chiffres romains : décodez les dates historiques, classez les chiffres dans l'ordre du plus petit au plus grand. Repartez avec votre date de naissance en chiffres romains !

Devinez : d'où viennent les expressions latines ?

Testez vos connaissances autour de la maquette du Palais Gallien avec son créateur.

Sans réservation. Tarif : entrée au musée



LE PALAIS

T V T E L E



Rencontres

.....

L'ensemble des rencontres proposées au musée sont gratuites et sans réservation préalable, sauf mention contraire.

Cours publics

.....

Société archéologique de Bordeaux

« **Les architectes qui ont fait Bordeaux aux 19^e et 20^e siècles** »

Mardi 3 février à 16h
Dans les archives de Bordeaux-Métropole : dossiers et maquettes d'architectes

Avec **Frédéric Laux**, directeur des Archives de Bordeaux Métropole

Mardi 10 février à 16h*
Entrepreneurs et architectes
Avec **Chantal Callais**

Mercredi 18 février à 16h
Jacques d'Welles
Avec **Thierry Jeanmonod**

Mardi 24 février à 16h*
Les architectes de la reconstruction de Bordeaux
Avec **Gilles Ragot**

Mardi 3 mars à 16h
Les architectes Art Déco de Bordeaux
Avec **Dominique Dussol**

Mercredi 11 mars, 16h
Cyprien Alfred-Duprat
Avec **Claude Mandraut**

Mardi 17 mars, 16h*
Pierre Mathieu
Avec **Franck Delorme**

Jeudi 26 mars, 16h
Paul Abadie
Avec **Claude Laroche**

*Ces cours sont précédés d'une offre de visite par Bordeaux Patrimoine Mondial, à 15h, dans le centre d'interprétation. L'occasion de réaliser une petite escale au cœur de l'architecture et du patrimoine bordelais.
Plus d'informations page 16

Conférences et tables-rondes

.....



Samedi 24 janvier à 14h
Petits Vietnam longues histoires... Itinéraires et mémoires vietnamiennes en Nouvelle-Aquitaine

L'histoire des présences vietnamiennes dans la région ne trouve pas son origine dans une simple passion exotique ou francophile : loin de là. Des exils forcés ont mené des ouvriers dans des usines de Dordogne ou encore des soldats, des femmes et des enfants au milieu du Lot-et-Garonne dans un camp de fortune. Leur vie en Nouvelle-Aquitaine a ainsi été teintée de difficultés, de souffrances, de séparation, de rupture, mais aussi d'amour et de

► Planches extraites du *Discours de l'Antiquité de la ville de Bourdeaux, Ausonii Burdigalensis* publié par Élie Vinet : *Le Palais Tutelle / L'Amphithéâtre de Bourdeaux*, Simon Millanges, 1574.
Dépôt bibliothèque municipale

résilience. À l'heure où le Parlement français propose enfin la « reconnaissance de la Nation envers les rapatriés d'Indochine » (loi Faure de juillet 2025), il est important de mettre en lumière les mémoires de ces présences vietnamiennes dans notre région et de soutenir sa légitime patrimonialisation. Conférences, projections de courts-métrages, exposition et échanges avec des anciens habitants du CAFI de Sainte-Livrade-sur-Lot.

En partenariat avec l'AFVBA et le Rahmi.

Jeudi 29 janvier à 16h
La diaspora africaine en France, la controverse de l'intégration

Avec **Mar Fall**, docteur émérite en sociologie, université de Bordeaux.

Le livre de Mar Fall revient sur les étapes clés du parcours des migrants d'Afrique subsaharienne en France : dès l'arrivée jusqu'à l'installation durable dans les quartiers. Cette présence est pourtant encore souvent vue comme un « problème », ce qui empêche de comprendre les dynamiques à l'œuvre au sein de la société, impulsées par les migrations africaines, et notre façon de penser la citoyenneté.

Malgré le racisme et les discriminations, les enfants de ces migrants – parfois appelés Afropéens – s'engagent aujourd'hui dans des mouvements qui défendent l'égalité. Ils s'inscrivent dans les luttes menées par leurs parents et dans l'héritage des combats afro-américains.

En partenariat avec l'Institut des Afriques.

Jeudi 5 février à 16h
Se mobiliser face au néant. Nos sociétés face au sida

Avec **Emmanuel Langlois**, sociologue, université de Bordeaux

De la peste jusqu'au COVID en passant par le VIH / sida, nos sociétés ont été traversées par de multiples expériences épidémiques. Leurs impacts ont pu se lire dans la destruction des corps, des familles, des communautés de vie ou des économies et interrogent à chaque fois comment le gouvernement des sociétés vacille. L'épidémie de sida restera profondément marquée par les réponses sociales et les mobilisations communautaires face à la stigmatisation des malades, à la violence du silence politique ou encore aux impasses médicales. Comment le néant laissé par la peur a-t-il été transformé en engagement collectif et durable ?

Burdigala : Bordeaux au temps des Romains

Mardi 24 février à 18h

« Un jour je serai brodeuse... » Identité et personnalité des gens de métiers du textile à Rome

Avec **Anne Delaplace**, doctorante, Institut Ausonius-université Bordeaux Montaigne
Nombre d'inscriptions latines et de reliefs figurés conservent la mémoire d'individus ou de groupes associés à la production textile dans le monde romain. À Rome, les épitaphes singulières d'une jeune brodeuse d'or, d'un négociant en soierie devenu « influenceur », d'un couple occupé de filature ou d'une famille de teinturiers en vue, questionnent l'identité professionnelle et sociale des personnes impliquées, la nature de leurs liens familiaux et la solidité de leurs « amitiés » en affaire.

En partenariat avec le cycle de conférences Du nouveau sur le passé : actualité de la jeune recherche en archéologie, histoire et histoire et l'art

Jeudi 5 mars à 16h

La ville de Burdigala et ses grands hommes

Avec **Milagros Navarro Caballero**, directrice de Recherche au CNRS, Institut Ausonius - université Bordeaux Montaigne.
Que sait-on de l'identité des grands hommes de Burdigala et de la place qu'ils occupaient dans la cité des Bituriges Vivisques ? Les inscriptions mises au jour à Bordeaux permettent de restituer, de manière partielle, le rôle de ces notables dans la vie civique : magistrats chargés de l'administration provinciale et urbaine, membres de grandes familles, mais aussi bienfaiteurs dont la mémoire fut honorée par la communauté. Parmi ces figures, Ausone occupe une place particulière : par son œuvre littéraire, il se distingue à la fois comme poète et comme homme politique influent, témoin de l'élite de son temps. Entre le 1^{er} et le 4^e siècle, ces notables ont contribué à façonner l'image de Burdigala, laissant une empreinte à la fois matérielle et symbolique.



► Cipse du sculpteur Amabilis.
Musée d'Aquitaine, n°60.1.82, Bordeaux

Mardi 10 mars à 16h

Le quotidien des Bordelais sous l'empire romain

Avec **Francis Tassaux**, professeur émérite d'archéologie et d'histoire romaine, Institut Ausonius - université Bordeaux Montaigne.

Au-delà des élites, que sait-on du reste de la population de Burdigala et de la manière dont elle vivait ? Les riches collections du musée d'Aquitaine ainsi que plusieurs fouilles récentes permettent de nous représenter le quotidien d'une partie de celle-ci : le monde des commerçants et des artisans, fiers de leur savoir-faire, la vie familiale, les croyances religieuses et les rites funéraires des Bordelais entre le 1^{er} et le 4^e siècle.

Jeudi 12 mars à 16h

Les Piliers de Tutelle : heurs et malheurs d'un monument de Bordeaux antique

Avec **Renaud Robert**, professeur de langue et littérature latines, Institut Ausonius - université Bordeaux Montaigne. Les Piliers de Tutelle et le Palais Gallien étaient les deux monuments romains visibles à Bordeaux jusqu'à l'époque moderne. Détruit en 1677, le premier est connu par des représentations du 16^e au 17^e siècle. Symbole d'identité locale, il fut supprimé après la Fronde. Les témoignages divergents et de récents fragments identifiés permettent aujourd'hui de renouveler les hypothèses sur son apparence, sa fonction et son histoire.

Jeudi 19 mars à 16h

Burdigala, nœud routier de l'Aquitaine romaine

Avec **François Didierjean**, professeur agrégé d'histoire, membre associé d'Ausonius. Si Burdigala est devenue sous l'Empire romain une ville de première importance, elle le doit en grande partie à sa situation favorable, au carrefour d'axes terrestres et fluviaux. Elle a su la mettre à profit par la mise en place d'un réseau routier dont les sources

anciennes ne donnent qu'une image incomplète. En effet, les recherches récentes, combinant instruments numériques et enquêtes de terrain, montrent l'existence, à partir de Burdigala, de liaisons jusqu'alors incertaines, et pour certaines inconnues, qui permettaient à la cité de contrôler son territoire. Leurs traces, rares et fragiles, méritent d'être protégées pour en assurer la conservation.



▲ Borne routière de Trajan,
à Saint-Ciers-sur-Gironde.
© P. Bardou (CRDP)

Projections

Migrations en images

Au cinéma Utopia,
place Camille-Jullian,
Bordeaux

5 € tarif unique

Une invitation à découvrir des films, documentaires ou fictions, qui parlent des migrations. En partenariat avec l'Institut des Afriques et le réseau EUNIC Bordeaux Aquitaine [Alliance Française, Instituto Camoes, Instituto Cervantes, Società Dante Alighieri, la Maison Basque, Centre culturel Yavné]. Chaque projection est suivie d'un temps d'échange avec une personne invitée.

se divise : lorsque certains choisissent de partir en ville, son grand-père, lui, refuse de quitter leurs terres.

Au fil des nuits, Toni doit faire un choix : s'élancer vers un avenir incertain ou s'accrocher au monde de son enfance.



© Asier Urbieto

Dimanche 8 mars à 11h

L'île des faisans

Espagne / France, 2025,

1h38 min, VOSTFR

En présence d'**Asier Urbieto**, réalisateur du film.

Laida, espagnole, vit en couple côté français à Hendaye, avec Sambou. Lorsque deux migrants manquent de se noyer dans la rivière Bidassoa, Laida n'hésite pas et plonge, réussissant à secourir l'un d'eux, qui s'enfuit aussitôt arrivé sur la berge, laissant dans l'eau son ami Omar. Sambou, lui, est resté figé sur la berge, aidant à peine sa compagne à sortir le jeune homme de l'eau. Une certaine tension s'installe alors dans le couple, qui travaille ensemble dans un atelier côté espagnol, alors que quelques temps plus tard, un corps s'échoue sur l'île aux faisans, au milieu de la rivière...



© Lucas Vernier / L'Atelier documentaire

Dimanche 8 février à 11h

Ahlan wa Sahlan

France / Syrie, 2021,

1h34, VF et VOSTFR.

En présence de **Lucas Vernier**, réalisateur du film, professeur associé à l'Université Bordeaux Montaigne.

« Entre 2009 et 2011, je filme en Syrie. Renouant les fils d'une mémoire familiale qui remonte au Mandat français, je me lie à des familles de Palmyre. Surgit la Révolution, puis la violente répression du régime qui plonge le pays dans la guerre et m'oblige à arrêter de tourner. Quelques années plus tard, je reprends ma caméra pour retrouver ces personnes à qui j'avais dit "à bientôt". »



© Les Valseurs/Encanta Films/Buena Pina Media/Sinmagna Films

Dimanche 11 janvier à 11h

Ciudad sin sueño

Guillermo Galoe

Espagne / France, 2025,

1h37, VOSTFR.

Toni, un garçon Rom de 15 ans, vit dans le plus grand bidonville illégal d'Europe, en périphérie de Madrid. Fier d'appartenir à sa famille de ferrailleurs, il suit son grand-père partout. Mais à mesure que leur terrain devient la proie des démolisseurs, la famille

Discussions et échanges

Dans le cadre de la programmation culturelle autour de « VIH/sida en Gironde. 40 ans d'histoires. Et maintenant ? », nous vous proposons des temps de rencontres tout public autour de l'exposition réalisée par les étudiantes et étudiants de l'école supérieure des beaux-arts de Bordeaux [ebabx].

Samedi 7 mars à 15h Rencontre et animation autour de Niki de Saint Phalle

En préambule à la Journée internationale des Droits des femmes, **Maryse Tourne** du Collectif sida 33, **Christiane Milien** de AIDES accompagnées par **Isabelle Sentis**, art-activiste et art-thérapeute partageront lors de cette rencontre leurs mobilisations auprès des femmes, celles vivant avec le VIH, celles séronégatives, celles séropositives... Elles vous inviteront à vous exprimer à la manière de l'artiste Niki de Saint Phalle, engagée dans la lutte contre le sida, qui les a inspirées.

Samedi 14 mars à 15h
Rencontre avec du personnel soignant bordelais qui a accompagné et accompagne encore les personnes vivant avec le VIH. Un moment de partage autour des enjeux d'hier et d'aujourd'hui, des prises en charge médicale, mêlant leurs récits personnels aux récits collectifs.

Samedi 21 mars à 15h Rencontre avec une personne de l'équipe du GAPS

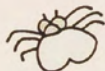
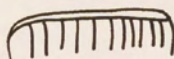
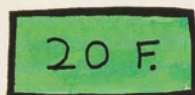
Le **GAPS** (Groupe d'aide psychologique et sociale) a accompagné à Bordeaux de 1988 à 2024 les personnes les plus vulnérables vivant avec le VIH. Durant ces 36 années, le GAPS, composé d'une équipe pluridisciplinaire (assistante sociale, chargé d'insertion, médiateur santé, psychologue...), a proposé un soutien précieux et global à ces personnes. Suite à l'arrêt des financements publics, cette association a fermé ses portes en 2025. Lors de cette visite, un pan de cette histoire sera partagé et relié aux besoins actuels des personnes vivant avec le VIH.



▲ Boite de jeu « La Chasse au DASI » conçu par le CACIS
© Isabelle Sentis

Le SIDA

tu ne l'attraperas pas...



Niki de Saint Phalle

Les Amis du musée d'Aquitaine

.....

Depuis plus de 30 ans l'association accompagne le musée afin de faire rayonner ses activités et ses missions culturelles. Ainsi, grâce à ses actions de mécénat, elle participe à la politique d'acquisition d'œuvres visant à enrichir les collections du musée d'Aquitaine. Elle compte plus de 300 membres et accueille aujourd'hui en son sein une section des Jeunes Amis (18-35 ans). À l'instar de leurs aînés, les Jeunes Amis s'impliquent activement dans la vie du musée et organisent, tout au long de l'année, de nombreux événements culturels.

Pour de plus amples informations sur la vie de l'association, rendez-vous sur le site :

www.amis-musee-aquitaine.com



© Edouard Robin

La dernière acquisition

.....

Brouillard en rade de Bordeaux,
Raoul François Ferdinand Brun (Bordeaux, 1848-1898)

Huile sur toile, 95 x 151 cm

Dans cette vue du port de Bordeaux noyé sous un brouillard hivernal, Raoul Brun déploie un paysage d'une intensité rare : un stupéfiant camaïeu de noirs et de gris argentés, traversé par la lueur pâle d'un astre dont le rayonnement quasi surnaturel glisse sur les toits de tuiles des hangars et sur le pavé boueux d'une cale en pente douce. Depuis la place de la Bourse, le regard embrasse le quai de pierre édifié sous Louis XV, initialement conçu comme un « balcon sur la Garonne » puis transformé en appontement marchand. Le paysage, animé, pourtant silencieux, voit passer des charrettes attelées tandis que des rangées de barriques patientent sur le quai. La brume densifie la ville et fond les façades en une masse sombre d'où émergent à peine les silhouettes de Saint-Michel, de la porte Cailhau ou de l'hôtel des Douanes, identifiables seulement grâce aux flèches et clochetons qui les percent. Les vaisseaux, leurs mâts, les grues, les cheminées fumantes, l'enseigne du débarcadère et la procession des dockers composent un véritable théâtre d'ombres, donnant au paysage bordelais un parfum de Londres à l'époque de Dickens.

Cette quasi-monochromie audacieuse est proche d'une « grisaille impressionniste ».

Cette œuvre, acquise par les Amis du musée d'Aquitaine, enrichit de manière remarquable la représentation du Bordeaux portuaire du 19^e siècle.

Par **Adeline Falières**, présidente des Amis du musée d'Aquitaine.

Informations pratiques

.....

Musée d'Aquitaine - Bordeaux Patrimoine Mondial

.....

20 cours Pasteur
33000 Bordeaux
05 56 01 51 00
musaa@mairie-bordeaux.fr

Ouvert du mardi au dimanche,
de 11h à 18h.
Fermé lundi et jours fériés.

Tramway : ligne B,
arrêt Musée d'Aquitaine
Accessible aux personnes
à mobilité réduite

Tarifs

Musée d'Aquitaine

Entrée : 8 € (en période d'exposition)

6 € (hors période d'exposition),

réduit 4,50 € / 3,50 €

Tarif réduit et gratuité : consultez le site internet du musée,
rubrique « Horaires et tarifs »

Conférences, tables rondes, projections :
sauf indication contraire, entrée libre dans la limite des places
disponibles

Visites commentées : prix d'entrée + 5 € (Carte jeune : gratuit)

Ateliers : 7 € jeune public (Carte jeune : 5 €)

Accueil des groupes (min 10 personnes, max 30 personnes),
pour des visites commentées ou en autonomie,
sur réservation obligatoire, renseignements et tarif :
service.mediation.aquitaine@mairie-bordeaux.fr.

Centre d'interprétation Bordeaux Patrimoine Mondial

Entrée gratuite

Visites commentées : 5 € (Carte jeune : gratuit)

Ateliers : 7 € jeune public (Carte jeune : 5 €)

Accueil des groupes (min 10 personnes, max 30 personnes),
pour des visites commentées ou en autonomie, sur réservation
obligatoire, renseignements et tarif :
mediation.bpm@mairie-bordeaux.fr

Centre national Jean Moulin

.....

05 56 10 19 90
cnjm@mairie-bordeaux.fr
Le Centre est actuellement
fermé pour rénovation.

Calendrier



Cette programmation est susceptible d'évoluer. Avant votre visite au musée, nous vous invitons à consulter les dates et les horaires des rendez-vous proposés sur notre site : musee-aquitaine-bordeaux.fr > visites et activités > rubrique agenda

👤 famille / enfant - 🚫 sans réservation - 📅 réservation obligatoire - 💶 payant

Janvier

Ven 9 janv

12h15

Visite commentée
La rivalité franco-anglaise
au Moyen Âge
🚫 p. 15

Sam 10 janv

11h15

Visite commentée
Une escale à Bordeaux
🚫 p. 16

Dim 11 janvier

11h

Projection
Ciudad sin sueño
🚫 € p. 27

Mer 14 janv

10h30

Visite commentée
Polisson, mes premiers pas
au musée
📅 € p. 19

Ven 16 janv

12h15

Visite commentée
En matière(s) de patrimoine
🚫 p. 16

Ven 23 janv

12h15

Visite commentée
Le buste du cardinal de Sourdis
🚫 p. 15

Sam 24 janv

14h

Conférence
Petits Vietnam longues histoires...
🚫 p. 23

Mer 28 janv

10h30

Visite commentée
Polisson, mes premiers pas
au musée
📅 € p. 19

Jeu 29 janv

16h

Conférence
La diaspora africaine en France,
la controverse de l'intégration
🚫 p. 24

Ven 30 janv

12h15

Visite commentée
L'architecture bordelaise :
un patrimoine vivant
🚫 p. 16

Sam 31 janv

14h

Événement
40 ans VIH/ sida :
littérature, quiz et défi
🚫 p. 6

Février

Mar 3 fév

16h

Conférence
Cours publics de la Société
archéologique de Bordeaux
🚫 p. 23

Jeu 5 fév

16h

Conférence
Se mobiliser face au néant.
Nos sociétés face au sida
🚫 p. 24

Ven 6 fév

12h15

Visite commentée
Statue de Diane chasseresse
🚫 p. 15

Sam 7 fév

11h15

Visite commentée
Une escale à Bordeaux
🚫 p. 16

Dim 8 fév

11h

Projection
Ahlan wa Sahlan
🚫 € p. 27

Mar 10 fév

14h30

Atelier

Kapl'archi

📍 p. 20

15h

Visite commentée

Escale au cœur de l'architecture et du patrimoine bordelais

📍 p. 16

16h

Conférence

Cours publics de la Société archéologique de Bordeaux

📍 p. 23

Mer 11 fév

10h30

Visite commentée

Polisson, mes premiers pas au musée

📍 p. 19

14h30

Événement

Mythologie, déesses et dieux antiques

📍 p. 20

Jeu 12 fév

11h

Visite en mouvement

Burdigala : Bordeaux au temps des Romains

📍 p. 20

Sam 14 fév

18h30

Événement + 15 ans

Soirée Rom'antique

📍 p. 13

Mar 17 fév

11h15

Atelier

Mosaïque

📍 p. 20

Mer 18 fév

10h30

Visite commentée

Polisson, mes premiers pas au musée

📍 p. 19

15h30

Visite théâtralisée

Le fantôme de Montaigne

📍 p. 15

16h

Visite en mouvement

Burdigala : Bordeaux au temps des Romains

📍 p. 20

16h

Conférence

Cours publics de la Société archéologique de Bordeaux

📍 p. 23

Jeu 19 fév

14h30

Atelier

Kapl'archi

📍 p. 20

Ven 20 fév

11h

Atelier

Mosaïque

📍 p. 20

Mar 24 fév

15h

Visite commentée

Escale au cœur de l'architecture et du patrimoine bordelais

📍 p. 16

16h

Conférence

Cours publics de la Société archéologique de Bordeaux

📍 p. 23

18h

Conférence

Un jour je serai brodeuse...

Identité et personnalité des gens de métiers du textile à Rome

📍 p. 25

18h30

Atelier

Création Fanzine

📍 p. 7

Ven 27 fév

12h15

Visite commentée

Cro-Magnon, pas si... bête

📍 p. 15

Sam 28 fév

11h15

Visite commentée

Les coulisses du centre d'interprétation

📍 p. 16

15h

Visite commentée

Conte créole

📍 p. 15

Mars

Mer 3 mars

16h

Conférence

Cours publics de la Société
archéologique de Bordeaux

 p. 23

Mer 4 mars

10h30

Visite commentée

Polisson, mes premiers pas
au musée

 € p. 19

17h

Visite commentée

En matière(s) de patrimoine

 p. 16

Jeu 5 mars

16h

Conférence

La ville de Burdigala et
ses grands hommes

 p. 25

Ven 6 mars

12h15

Visite commentée

Un rare relief de combat
de gladiateurs

 p. 15

Sam 7 mars

15h

Rencontres et échanges

Rencontre et animation autour de
Niki de Saint Phalle

 p. 28

Dim 8 mars

11h

Projection

L'Île des faisans

 € p. 27

Mar 10 mars

16h

Conférence

Le quotidien des Bordelais
sous l'empire romain

 p. 25

Mer 11 mars

14h

Visite commentée

Une escale à Bordeaux

 p. 16

16h

Conférence

Cours publics de la Société
archéologique de Bordeaux

 p. 23

Jeu 12 mars

16h

Conférence

Les Piliers de Tutelle

 p. 26

Ven 13 mars

12h15

Visite commentée

Les coulisses du
centre d'interprétation

 p. 16

Sam 14 mars

15h

Rencontres et échanges

40 ans VIH/sida :

Rencontre avec des soignant.e.s

 p. 28

Mar 17 mars

15h

Visite commentée

Escale au cœur de l'architecture
et du patrimoine bordelais

 p. 16

16h

Conférence

Cours publics de la Société
archéologique de Bordeaux

 p. 23

Mer 18 mars

10h30

Visite commentée

Polisson, mes premiers pas
au musée

 € p. 19

17h

Visite commentée

L'architecture bordelaise :
un patrimoine vivant

 p. 16

Jeu 19 mars

16h

Conférence

Burdigala, nœud routier
de l'Aquitaine romaine

 p. 26

Ven 20 mars

12h15

Visite commentée

Le plan de Lattre dédié à Louis XV

 p. 15

Sam 21 mars

15h

Rencontres et échanges

40 ans VIH/sida :

Échange avec le GAPS

 p. 28

Jeu 26 mars

16h

Conférence

Cours publics de la Société
archéologique de Bordeaux

 p. 23

Dim 29 mars

14h30

Événement

Défis et enquêtes dans l'Antiquité

 € p. 21

Dans les autres musées de Bordeaux

.....

Musée des Beaux-Arts

.....

Lundi 30 mars de 18h à 20h

Avant-première de l'accrochage

« Passions Collections.

10 ans d'acquisitions du MusBA (2015-2025) »

Aile Lacour, salle des Actualités (gratuit)

Jardin botanique de Bordeaux Bastide

.....

Jusqu'au 19 avril

Exposition « Contre-nature, dessiner l'Anthropocène »

de l'artiste 1011

5 € plein tarif / 3 € réduit (gratuit Carte jeune)

CAPC

.....

Jusqu'au 26 avril

Exposition « Rammellzee Alphabet Sigma (Face B) »

8 € plein tarif / 4,5 € réduit (gratuit Carte jeune)

Burdigala

Bordeaux au temps
des Romains

11.02.2026

26.04.2026

• SAISON ANTIQUE •
Au musée d'aquitaine



Musée
d'Aquitaine