



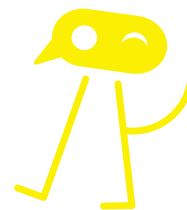
# Bordeaux Patrimoine Mondial



**GUIDE  
DES ACTIVITÉS  
POUR LES SCOLAIRES**

**2024-2025**

# GUIDE DES ACTIVITÉS POUR LES SCOLAIRES



## 2024-2025

Bordeaux Patrimoine Mondial vous accompagne depuis 10 ans dans la découverte du patrimoine et de l'architecture bordelaise, de la maternelle au secondaire.

Afin de tisser une offre patrimoniale globale entre le tissu urbain et son musée d'histoire, la Ville de Bordeaux a fait le choix de rattacher Bordeaux Patrimoine Mondial au musée d'Aquitaine.

Le musée d'Aquitaine rentrant en travaux à partir de début novembre pour renforcer son accessibilité notamment, l'accès à notre atelier pédagogique ne sera possible qu'en tout début d'année.

Mais pas de panique ! Nous adaptons notre offre. Toutes les visites et ateliers en ville se poursuivent, et les autres actions proposées se dérouleront en classe (pour les classes bordelaises uniquement).

Depuis 2022, les établissements bordelais renforcent leur offre d'Education Artistique et Culturelle.

Depuis l'année dernière deux nouveaux parcours EAC vous permettent de découvrir 2 monuments emblématiques : la flèche Saint-Michel en plein chantier de restauration, ainsi que la cathédrale Saint-André et la tour Pey-Berland.

Cette année, nous ajoutons un concours avec le château de Versailles (primaires & secondaires).

Et toujours nos outils pour vous permettre de découvrir le patrimoine et l'architecture bordelais en toute autonomie : livrets-jeux en ville, mallette à emprunter à l'école ou jeux en ligne ! Vous les connaissez ?



### **Bordeaux labellisée 100% EAC, tous les écoliers concernés**

La Ville de Bordeaux s'est engagée à défendre et développer l'Education Artistique et Culturelle (EAC) pour toutes et tous. Elle a obtenu, en 2022, la labellisation «100% EAC» pour une durée de cinq ans, par le Ministère de la Culture et le Ministère de l'Éducation Nationale.

Ses objectifs principaux sont de donner à toutes et tous un égal accès à l'art, à la culture et aux sciences, de mettre en œuvre une politique prenant appui sur les 3 piliers de l'EAC : Faire, Rencontrer, S'approprier. Ainsi, à Bordeaux, tous les élèves des écoles primaires publiques, soit près de 16 600 écoliers, pourront bénéficier d'un parcours d'Education Artistique et Culturelle.

# SOMMAIRE

ÉLÉMENTAIRES . . . . .	3
Guidé cycle 1 . . . . .	4
Guidé cycle 2 . . . . .	5
Guidé cycle 3 . . . . .	6
Zoom sur les projets EAC cycle 3 . . . . .	8
En autonomie . . . . .	9
COLLÈGES ET LYCÉES . . . . .	11
RESSOURCES . . . . .	16
INFOS PRATIQUES . . . . .	19





# ÉLÉMENTAIRE

OFFRE GUIDÉE & EN AUTONOMIE



# CYCLE 1 - GUIDÉ

POUR LES TOUT-PETITS, UNE APPROCHE SENSORIELLE DE LA VILLE EST PRIVILÉGIÉE. SUR UN TEMPS COURT ADAPTÉ À LEUR NIVEAU, ILS APPRIVOISENT LA VILLE ! A PARTIR DE 4 ANS (MOYENNE SECTION)

## UNE VILLE HAUTE EN COULEURS !

**1h - Du 23 septembre au 18 octobre**

Une ville se ressent, se vie, mais on pense peu à s'interroger sur sa tonalité, ses couleurs.

Pourtant elles reflètent son ADN, son ambiance, son architecture, son paysage...

Cet atelier permet aux petits d'apprendre à regarder leur ville, puis de traduire plastiquement, de manière créative, la « palette » de Bordeaux.



## J'AIME, JE N'AIME PAS ?

**En ville - 1h**

Apprendre à regarder la ville, se poser des questions sur ses goûts, et savoir les exprimer. C'est ce que propose cette visite en ville en observant des lieux très différents, classiques ou contemporains pour commencer à éduquer le regard.

Un petit livret est remis à chaque élève à la fin pour poursuivre avec ses parents.



## CYCLE 2 - GUIDÉ

PAR L'APPRENTISSAGE DES CLEFS DE LECTURE DU PAYSAGE URBAIN, CHAQUE ENFANT DEVIENT ACTEUR DE SA VILLE.

UN RENDEZ-VOUS PRÉALABLE EST À PRÉVOIR AFIN D'INSÉRER L'ATELIER DANS LE PROJET PÉDAGOGIQUE DE L'ENSEIGNANT.

**NOU  
VEAU**

### FACE À LA FAÇADE (CP)

**1h30 - Du 23 septembre au 18 octobre**

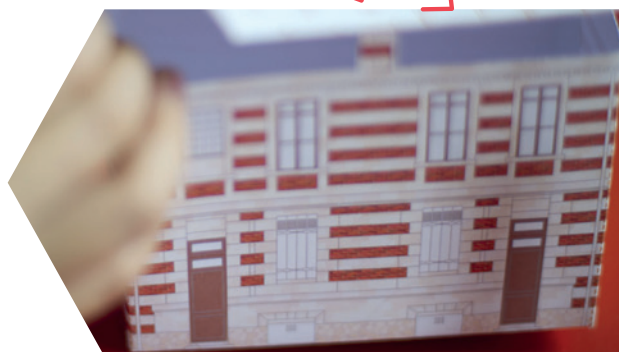
Pour une première approche de l'architecture, parlons des façades. Grâce à une observation en ville de deux façades très différentes, puis d'un jeu de plateau spécialement imaginé, les enfants apprennent à décrypter une façade, ses éléments, son organisation, ses matériaux et ses décors.



### CONSTRUIS TA VILLE (à partir du CE1 en fin d'année)

**2h**

L'animation invite à construire des maquettes d'architecture représentant les typologies d'habitats les plus caractéristiques de l'histoire et du paysage de la ville. La mise en scène des maquettes sur un tapis de jeu permet ensuite l'appréhension des règles d'urbanisme qui régissent la construction et l'évolution de Bordeaux.





# CYCLE 3 - GUIDÉ



DES ACTIVITÉS TRÈS COMPLÉMENTAIRES ATTENDENT LES ENFANTS À PARTIR DE 9 ANS : VISITE DE L'EXPOSITION, ATELIER, SE DOUBLANT PARFOIS D'UNE SÉANCE EN EXTÉRIEUR. MANIPULATIONS ET OBSERVATION SONT AU SERVICE DE LA DÉCOUVERTE DU PATRIMOINE QUI ENTOURE LES ENFANTS AU QUOTIDIEN, TOUT EN LES AIDANT À DÉVELOPPER LEUR ESPRIT CRITIQUE À TRAVERS DES THÉMATIQUES TRANSVERSALES.

UN RENDEZ-VOUS PRÉALABLE EST À PRÉVOIR AFIN D'INSÉRER L'ATELIER DANS LE PROJET PÉDAGOGIQUE DE L'ENSEIGNANT.

## ACTION PATRIMOINE !

### En ville - 1h30

Parce que la ville constitue l'environnement quotidien et immédiat des petits Bordelais, cette visite guidée accompagnée d'un livret et divers outils leur apprend à regarder l'architecture qui les entoure, à en relever les éléments remarquables et à en donner la valeur patrimoniale.



## LA TÊTE EN L'AIR (ornementation en architecture)

### En ville - 2h

Mascarons, frontons, cariatides, agrafes, que de mots étranges pour désigner des éléments sculptés qui peuplent l'architecture de Bordeaux. Durant une balade en ville et accompagnés d'un livret pédagogique, les élèves s'initient à l'observation des façades et à l'apprentissage du vocabulaire qui leur est spécifique.



## UN MONUMENT DE A À Z : LA PORTE CAILHAU

### En ville - 2h

La porte Cailhau, monument emblématique du Bordeaux médiéval, est bien connue de tous. Mais au-delà du Moyen-Âge, la porte a poursuivi sa vie pour arriver jusqu'à nous. Comprendre le contexte de sa création, suivre de manière ludique les importants travaux réalisés au XIX<sup>e</sup> siècle, et se confronter au monument en le visitant sont autant de moyens pour mieux sensibiliser à la protection de ce patrimoine.

*Un nouveau parcours d'exposition est inauguré durant l'été 2024. N'hésitez pas à aller le voir !*



## LA FABRIQUE URBAINE

### 2 x 2h

Comment se fabrique la ville ? Quelles sont ses clefs de lecture ? 6 périodes, 6 groupes. Chacun étudie une époque, une strate de Bordeaux et la présente aux autres, recréant ainsi une frise chronologique urbaine, de l'Antiquité à nos jours.

Le parcours en ville qui suit permet quant à lui de partir à la recherche des traces, plus ou moins discrètes, de ce passé et ouvre sur les grands projets du futur.



## D'UNE RIVE À L'AUTRE : petite histoire des ponts de Bordeaux

### 2h

Les Bordelais durent attendre nombre de siècles pour franchir la Garonne sans bateau ! Pourquoi fallut-il attendre aussi longtemps ? Qu'ont-ils de si particulier ? À quoi ressemble le futur pont Simone Weil ? Autant de questions auxquelles nous répondons avec cet atelier. Au moyen d'une carte, les enfants replacent un à un les ponts de Bordeaux tout en découvrant leur histoire et leur rôle dans l'échelle urbaine.

[ALLEZ VOIR AILLEURS !](#)

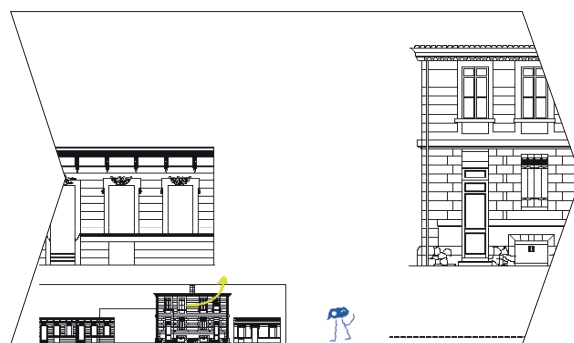
Archives départementales de la Gironde, mallette «Ponts»



## MON HABITAT RÊVÉ

### 2h

A quoi ressemblent les habitats bordelais ? Comment adapter les anciens bâtiments à notre vie actuelle ? À partir d'une iconographie variée, d'un quizz interrogeant les possibles et posant de manière ludique la question des règles d'urbanisme, les enfants sont invités ensuite à prendre le crayon pour inventer leur projet d'habitat, entre rêve et respect de l'ensemble urbain.





**ZOOM  
--  
PROJETS  
EAC**

POUR LES ACTIONS EAC, UNE INSCRIPTION SUR [ADAGE](#) DU 20 MAI AU 20 JUIN & UNE INSCRIPTION AUPRÈS DE [NOTRE SERVICE](#) SONT INDISPENSABLES.

**PENSER ET REPRÉSENTER LA VILLE D'HIER ET AUJOURD'HUI AVEC CYPRIEN ALFRED-DUPRAT**

**Projet EAC à l'année, avec les Archives de Bordeaux Métropole et la DSDEN 33**

En suivant les traces de Cyprien Alfred-Duprat, architecte visionnaire du début du XX<sup>e</sup> siècle, c'est une aventure à la découverte de la ville qui est proposée ; pour porter un regard sur le patrimoine mais aussi sur les enjeux actuels d'une ville. Visite et atelier aux Archives Bordeaux Métropole, parcours urbain, pratique artistique en classe, aboutissant à une exposition en ligne. Inscriptions sur [Adage](#).



**NOU  
VEAU**

**UN MONUMENT DE A À Z :  
LA FLÈCHE SAINT-MICHEL**

**Projet EAC - 4x 2h**

Monument le plus haut de Bordeaux, la Flèche Saint-Michel est aussi l'un des plus emblématiques. Bâtie au Moyen-Âge, elle fait aujourd'hui l'objet d'une importante restauration. Comprendre le contexte de sa création, se confronter à ce dernier à l'occasion d'une balade urbaine, découvrir par l'expérience les pathologies dont elle souffre et les moyens de la réparer, sont autant de moyens pour mieux sensibiliser à la protection de ce patrimoine. Et à la clé : atelier d'initiation à la taille de pierre avec l'entreprise Les Compagnons de Saint-Jacques !

Inscriptions sur [Adage](#).

**ALLER VOIR AILLEURS !**

Le chantier de Guyenne, un véritable chantier comme au Moyen-Âge !



**NOU  
VEAU**

**CONCOURS -  
RÊVES D'ARCHITECTURE : REGARD CROISÉS  
VERSAILLES, BORDEAUX 400 ANS D'HISTOIRE**

**Projet EAC avec le Château de Versailles et le CAUE de la Gironde.**

Découvrez l'architecture et l'aménagement du château de Versailles, croisez-le avec le patrimoine bordelais créé à la même période (ou girondin), et proposez votre projet d'architecture rêvée pour un espace de vie de votre établissement, inspirée de l'architecture classique.

Les trois classes lauréates se verront offrir une journée au château de Versailles en mai 2025 !

Inscriptions sur [Adage](#).



## CYCLE 2 & 3 - EN AUTONOMIE

POUR VOUS AIDER À ACCOMPAGNER LES ENFANTS DANS LEUR DÉCOUVERTE DU PATRIMOINE ET DE LA VILLE, UNE OFFRE SPÉCIFIQUE EST PROPOSÉE EN AUTONOMIE.

AIDEZ-VOUS DES NOMBREUX OUTILS DISPONIBLES, SPÉCIALEMENT CRÉÉES POUR VOUS : EN VILLE, EN CLASSE, A MANIPULER, EN NUMÉRIQUE, TOUS LES GOÛTS SONT PERMIS.

### MON QUARTIER EN VALISE

#### Mallette en prêt en classe Cycles 2 & 3

Comment regarde t'on son quartier ? De quoi est-il composé ? Quelle est son architecture ?

Comment pourrait-il évoluer ?

Autant de questions traitées dans cette nouvelle mallette !

Vos élèves se placeront tour à tour dans la peau d'un architecte, d'un urbaniste, d'un aménageur et d'un médiateur pour découvrir leur quartier et le remodeler à volonté.

Cartes des quartiers, fiches de recensement adaptées aux enfants, données historiques et architecturales pour les enseignants et éléments à monter pour reconstituer le quartier et le modifier : tout est fourni pour monter votre action sur plusieurs séances pas à pas !

[A venir chercher à nos nouveaux bureaux, au sein du musée d'Aquitaine.](#)



### EXPLORE TON QUARTIER !

#### Livrets-jeux en ville Cycles 2 & 3

Qu'est-ce qui constitue l'identité et le paysage de chaque quartier ? Les parcours invitent les enfants à découvrir leur cadre de vie de proximité sous la forme d'une enquête mêlant énigmes à résoudre, croquis et temps d'observation.

10 parcours : Caudéran (2 parcours), Bastide, Chartrons, Saint-Seurin, Saint-Augustin, Saint-Genès, Nansouty, Grand-Parc, Centre ville, Bassins à flot, Grand Parc, Victoire-Sainte Eulalie.

[Envoi postal sur demande.](#)



## MA VILLE VERTE !

### En classe - Outils en téléchargement Cycles 2 & 3

Pourquoi cherche-t-on à végétaliser les villes ? A Bordeaux, y a-t-il beaucoup d'espaces verts ? Quelles formes peut prendre la nature dans la ville ? Quizz en ligne, jeu à télécharger pour végétaliser Bordeaux, ou fiche d'observation en ville : autant d'outils pour vous aider à répondre à toutes ces questions.

A retrouver directement en ligne sur : [https://padlet.com/CIAPBPM/ma\\_ville\\_verte](https://padlet.com/CIAPBPM/ma_ville_verte)

ALLER VOIR AILLEURS !

Au jardin botanique ou au CAUE (action Euphorbia)

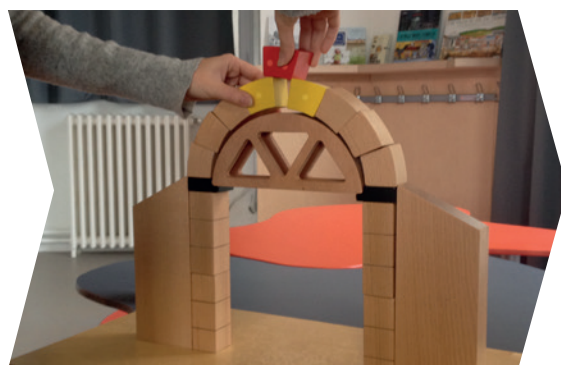


## COMMENT ÇA MARCHE UNE ARCHE ?

### Mallettes en prêt en classe Cycles 2 & 3

Une arche d'église, ça tient comment ? Selon les périodes, le style, il existe plusieurs types d'arches : romane (Xe-XIIe s.) et gothique (XIIe-XVIe). Grâce à ces malles, à emprunter pour l'école, les enfants expérimentent les principes de force, soutien et équilibre propres à ces architectures si répandues dans les églises.

A venir chercher à nos nouveaux bureaux, au sein du musée d'Aquitaine.





# COLLÈGES ET LYCÉES

## OFFRE GUIDÉE & EN AUTONOMIE





**LES ACTIONS PROPOSÉES AUX SECONDAIRES SONT CIBLÉES AFIN DE CORRESPONDRE AUX GRANDES PÉRIODES HISTORIQUES ÉTUDIÉES DANS LEURS PROGRAMMES, TOUT EN LES APPLIQUANT DE MANIÈRE CONCRÈTE AU TERRITOIRE BORDELAIS. CERTAINES PERMETTENT DE PORTER UN REGARD PLUS GLOBAL SUR LE PATRIMOINE ET DE LES SENSIBILISER AUX QUESTIONS DE SOCIÉTÉ QUI Y SONT LIÉES. LES VISITES EXTÉRIEURES SONT FAVORISÉES AFIN DE PERMETTRE AUX ÉLÈVES DE SE CONFRONTER DIRECTEMENT À CE QUI LES ENTOURE.**

## **MISSION PORT DE LA LUNE : LA COMMISSION UNESCO PASSE À L'ACTION**

### **Projet en autonomie, à composer librement**

Le Port de la Lune est inscrit au patrimoine mondial. Qu'est-ce que cela signifie exactement ? Pour le découvrir et le juger par eux-mêmes, les élèves deviennent acteurs et composent une commission de l'UNESCO chargée d'affiner la connaissance de cette zone urbaine inscrite. Mais afin d'assumer ce rôle d'expert, encore faut-il se former ! Parcours en ville, visites thématiques dans les musées bordelais ou ressources en ligne mises à disposition par les établissements partenaires : retrouvez un panel d'outils sur mesure pour découvrir les collections et rues de Bordeaux sous le prisme de l'UNESCO.

**A retrouver directement en ligne sur :**

[https://padlet.com/CIAPBPM/mission\\_port\\_de\\_la\\_lune](https://padlet.com/CIAPBPM/mission_port_de_la_lune)



## **LE PATRIMOINE, C'EST QUOI ?**

### **Visite en ville - 1h30**

Quand les jeunes nous disent ce qu'est le patrimoine pour eux, les mots « vieux » et « églises » ressortent souvent. Pourtant, le patrimoine peut-être récent – patrimoine du XX<sup>e</sup> siècle –, industriel, des ouvrages d'art, immatériel, civil, ou encore même du « patrimoine »...

En ville, les élèves se confrontent à toute la variété des patrimoines, et s'interrogent sur leur permanence et leurs protections.



**NOU  
VEAU**

## A LA RENCONTRE DES TAILLEURS DE PIERRE

### Visite sur le chantier - 1h30

En pleine période d'orientation pour les élèves, cette visite les plonge dans l'ambiance d'un chantier de restauration d'un monument historique.

Découvrons un monument, son histoire, son architecture.

Mais surtout, partons à la rencontre des tailleurs de pierre qui nous accueillent et nous présentent leur métier, leurs techniques et les voix d'orientation.

Un échange inédit avec de véritables passionnés de leur métier qui nous offrent un autre regard sur les monuments.

*En fonction des disponibilités du chef de chantier.*

**ALLER VOIR AILLEURS !**

Le chantier de Guyenne, un véritable chantier comme au Moyen-Âge !



## BORDEAUX ET LES ÉCHANGES COMMERCIAUX AU XVIII<sup>e</sup>

### Visite en ville - 2h

A la tête d'un des ports les plus florissants du monde, Bordeaux va, au cours du XVIII<sup>e</sup> siècle, s'engager dans d'immenses travaux qui vont totalement modifier son aspect et sa morphologie. La richesse de la bourgeoisie marchande, le négoce international ou encore la traite négrière et les échanges outre-Atlantique se sont profondément ancrés dans la pierre séculaire de la cité des Lumières.

**ALLEZ-VOIR AILLEURS !**

Les musées des Douanes et des Beaux-Arts abordent ce thème.



## BORDEAUX À L'ÈRE INDUSTRIELLE

### Visite en ville - 2h

Ville cosmopolite et d'échanges commerciaux, Bordeaux est au cœur de l'Europe au XIX<sup>e</sup> siècle. Engagée dans la révolution industrielle, elle va se doter d'un port moderne, d'une industrie de pointe et s'adapter à sa nouvelle expansion par la construction d'un premier pont sur le fleuve et de gares de frets et de voyageurs. La cité industrielle d'autrefois se devine encore dans la ville d'aujourd'hui.

**ALLEZ-VOIR AILLEURS !**

Le musée des Beaux-Arts aborde ce thème.



## ARCHITECTURE CONTEMPORAINE

### Visite en ville - 2h

Bien que très patrimoniale, la ville de Bordeaux n'est pas pour autant figée dans le passé. Ces vingt dernières années, elle a su se renouveler, parfois profondément, tant sur le plan architectural qu'urbain. Cette visite est l'occasion de redécouvrir la ville à travers son architecture la plus récente et comment elle vit à côté de l'architecture plus ancienne. Au choix : parcours Chartrons ou Bastide.

**ALLEZ-VOIR AILLEURS !**

Le CAUE propose une visite de son bâtiment contemporain, et une action « Jouer l'architecture » autour de ce sujet.



**ZOOM**  
--  
**PROJETS**  
**EAC**

**DANS LES PAS DE MONTAIGNE**  
ITINÉRAIRE D'AUTEURS - PROJET EAC

**Visite en ville - 2h**

Dans les pas de la figure emblématique de Michel de Montaigne, humaniste célèbre et maire de Bordeaux, les élèves partent sur les traces des vestiges du Bordeaux du XVI<sup>e</sup> siècle. Du quartier où il a grandi aux lieux où il siégeât, les élèves découvrent la ville, le monde intellectuel, littéraire et politique du temps de Montaigne.

Pour les collégiens, formule lecture-patrimoine avec la découverte du roman jeunesse *Les bottes du Gentilhomme* de Marianne Fiori (en classe) et une visite en ville mêlant l'histoire de Montaigne et de Bordeaux à celle des personnages du roman.

Visite dans le cadre, non obligatoire, des parcours « Itinéraire d'auteurs » proposés par le Rectorat.

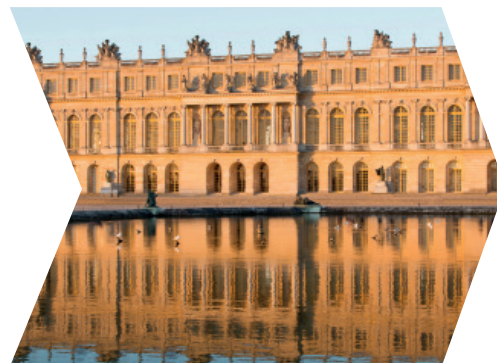


**NOU**  
**VEAU**

**CONCOURS -**  
**RÊVES D'ARCHITECTURE : REGARD CROISÉS**  
**VERSAILLES, BORDEAUX 400 ANS D'HISTOIRE**

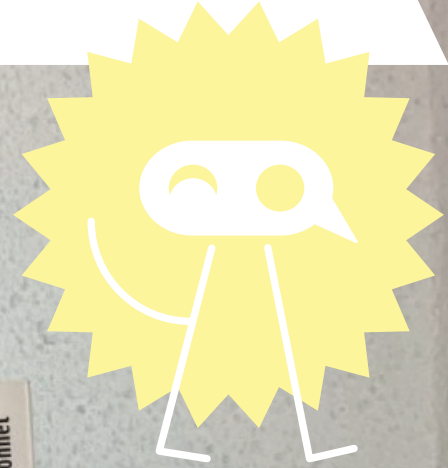
**Projet EAC avec le Château de Versailles et le**  
**CAUE de la Gironde.**

Découvrez l'architecture et l'aménagement du château de Versailles, croisez-le avec le patrimoine bordelais créé à la même période (ou girondin), et proposez votre projet d'architecture rêvée pour un espace de vie de votre établissement, inspirée de l'architecture classique. Les trois classes lauréates se verront offrir une journée au château de Versailles en mai 2025 ! Inscriptions sur [Adage](#).





# RESSOURCES



# BIBLIOGRAPHIE

## Jeunes publics – Général

- \* *C'est quoi le patrimoine ?* – D.Irvoas-Datec et F.Morel – Ed. Autrement/CNDP, collection Autrement Junior Arts, 2004
- \* *L'architecte* – P.Madec – Ed. Autrement/CNDP, collection Autrement Junior Arts, 2004
- \* *La ville mode d'emploi, de mon quartier à la métropole* – C. Saturno et P.Belin – Ed. Gallimard Jeunesse, 2007
- \* Revue Dada – Ed Arola : n° 127 *L'architecture*, n° 163 *Le paysage*, n°173 *La ville*, n°211 *Art'Chitecture*
- \* *Se distraire en ville* – M. Da Costa Gonçalves et G.Galand – Ed. Autrement/CNDP, collection Autrement Junior Ville, 2004
- \* *Une ville au fil du temps, de la préhistoire à nos jours* – A.Millard – Ed. Gallimard Jeunesse, 1998
- \* *Archi et Basile, Chantier en cours !* S.Bordet-Petillon et R.Saillard, Ed. du patrimoine, 2022
- \* *Archi et Basile, Permis de construire*, S.Bordet-Petillon et R.Saillard, Ed. du patrimoine, 2022
- \* Une bibliographie illustrée proposée par âge sur l'architecture, la ville et le paysage : [https://www.fncaue.com/wp-content/uploads/2021/02/bibliographie-jeunesse\\_fev-2021\\_compressed.pdf?fbclid=IwAR3iqT6qHDFLuc8RDhNVQbaLSbK2dur4KrhckfCkGkARDyxiWRFBpMZUKns](https://www.fncaue.com/wp-content/uploads/2021/02/bibliographie-jeunesse_fev-2021_compressed.pdf?fbclid=IwAR3iqT6qHDFLuc8RDhNVQbaLSbK2dur4KrhckfCkGkARDyxiWRFBpMZUKns)

## Jeunes publics – Bordeaux

- \* *Bordeaux, l'histoire d'un port* – JM Deveau, B.Lefort et L.Tarchala – Ed Gulfstream, 2016
- \* *Le glaive de Burdigala / The sword of Burdigala* – Borrás & Menaut – Ed. Dadoclem, 2015
- \* *Les bottes du gentilhomme* – M.Fiori – Ed. Milathéa, 2014
- \* *Un styliste à Bordeaux* – O.Balt – Ed. Milathéa, 2015
- \* *Voya'jeux à Bordeaux* – N.Hurmic et S.Schmitt – Ed Sud-Ouest, 2007

## Pour les enseignants, ouvrages historiques

- \* *Atlas historique de Bordeaux*, coord. E.Jean-Courret et S.Lavaud, Ed Ausonius, 2009 (un ouvrage de référence pour questions pointues)
- \* *Bordeaux Patrimoine Mondial*, tome 1 La fabrication de la ville – C.Callais et T.Jeanmonod – Geste éditions, 2012
- \* *Bordeaux secret et insolite* – P.Prévôt – Ed. Les beaux jours, 2013
- \* *Portrait de quartier[s] 1 à 7* – Ed. overworld (ouvrages de synthèse sur les différents quartiers bordelais, surtout pour le carnet central axé sur l'histoire et le patrimoine)

## Pour les enseignants, ressources complémentaires

- \* Dépliants sur les monuments de Bordeaux, édités par le service patrimoine de Ville de Bordeaux (en téléchargement sur [bordeaux.fr](http://bordeaux.fr), rubrique « Guides sur l'architecture et le patrimoine ») : *Saint-Michel, Saint-Seurin, Sainte-Croix, Notre-Dame, Saint-André, le portail Royal, la Synagogue, Sainte-Eulalie, Saint-Bruno, Saint-Pierre, Saint-Paul, les cimetières israélites, le cimetière de la Chartreuse, le cimetière protestant, la Bourse du Travail, la Maison cantonale, la piscine Judaique.*
- \* *Parcours – Une ville en héritage*  
14 parcours réalisés par la direction de l'aménagement de Bordeaux Métropole, pour découvrir la ville par vous-mêmes. En téléchargement sur [bordeaux.fr](http://bordeaux.fr), rubrique « Guides sur l'architecture et le patrimoine ».
- \* *Repères pédagogiques en architecture pour le jeune public* – Ministère de la culture et de la communication, 2005 (en téléchargement libre : <http://www.archipedagogie.org/document/livre-rep%C3%A8res-p%C3%A9dagogiques-en-architecture-pour-le-jeune-public>).

## SITOGRAFIE

### Jeunes publics

[www.ville-jeux.com](http://www.ville-jeux.com) : un site dédié à des jeux autour de la ville, dont certains en téléchargement gratuit.

### Pour les enseignants, ressources complémentaires :

[www.archives.bordeaux-metropole.fr](http://www.archives.bordeaux-metropole.fr) : expositions virtuelles, galeries iconographiques et jeux vous y attendent.

[selene.bordeaux.fr](http://selene.bordeaux.fr) : la bibliothèque numérique de la bibliothèque municipale de Bordeaux, avec de nombreuses ressources iconographiques sur l'histoire de Bordeaux.

[www.archives.gironde.fr](http://www.archives.gironde.fr) : expositions virtuelles, galeries iconographiques.

[www.inventaire.aquitaine.fr](http://www.inventaire.aquitaine.fr) : photothèque.

[www.stereothèque.fr](http://www.stereothèque.fr) et [www.imagesstereoscopiques.com](http://www.imagesstereoscopiques.com) : fonds iconographiques d'images de Bordeaux et ailleurs en stéréoscopie (3D) du XIX<sup>e</sup> s. Ateliers proposés par la structure également.

## LIEUX RESSOURCES

Archives de Bordeaux Métropole  
Parvis des Archives, 33100 Bordeaux  
*Fonds permanents, expositions temporaires et visites scolaires.*

Archives départementales de la Gironde  
Parvis des Archives, 33100 Bordeaux  
*Fonds permanents, expositions temporaires.*

CAUE de la Gironde  
283 Rue d'Ornano, 33000 Bordeaux  
*Lieu ressource d'accompagnement sur l'architecture, l'urbanisme et l'environnement. Expositions temporaires, actions pédagogiques.*

Bibliothèque de Bordeaux  
85 cours Maréchal Juin, 33000 Bordeaux  
*Ressources documentaires et fonds anciens.*

Le 308 - Maison de l'architecture  
308 Avenue Thiers, 33100 Bordeaux  
*Lieu relais des architectes contemporains de la région. Expositions temporaires.*

Arc en Rêve  
Entrepôt Laîné, 7 Rue Ferrere, 33000 Bordeaux  
*Expositions temporaires, actions pédagogiques.*



# INFOS PRATIQUES





# INFOS PRATIQUES

## Venir à Bordeaux Patrimoine Mondial - au sein du musée d'Aquitaine

20 cours Pasteur – 33 000 Bordeaux  
Tram B, arrêt Musée d'Aquitaine

### Tarifs

- Pour les établissements bordelais : gratuit
- Pour les établissements hors ville de Bordeaux :  
Visite guidée : 30€/classe  
Outils en autonomie : gratuit

Bordeaux Patrimoine Mondial est partenaire du **Pass culture**. Les secondaires dès la 6<sup>e</sup> peuvent donc utiliser la part collective du Pass pour payer leur visite.

### Conditions de réservation

Tout groupe suivant une visite avec Bordeaux Patrimoine Mondial doit **obligatoirement effectuer une réservation**, de préférence **par mail**.

Pour faciliter la prise en charge de votre réservation, merci de préciser :

- le nom de l'établissement
- le niveau et le nombre d'élèves
- le nom de la visite ou de l'atelier
- la période idéale souhaitée (mois, jour de la semaine), ainsi que toute impossibilité de date
- si vous inscrivez votre venue dans le cadre d'un projet EAC

**En cas d'annulation**, merci de nous l'indiquer au plus tôt.

### Dates d'ouverture des réservations

- Pour les **projets EAC**, inscriptions sur Adage et auprès de nous **dès le 20 mai**.
- Réservations à partir du **15 juin** pour une venue entre novembre et décembre.
- Réservations à partir du **15 novembre** pour une venue entre janvier et juin.

### Contacts

Service des publics

**Marion Belleville & Julie Guiroy**

**mediation.bpm@mairie-bordeaux.fr**

05 24 99 60 25 / 60 26

Conception : Bordeaux Patrimoine Mondial, Service de l'Animation du patrimoine – Mairie de Bordeaux

Réalisation : Direction de la communication – Mairie de Bordeaux

Crédits photo : © Mairie de Bordeaux – Frédéric Deval / Lysiane Gauthier / Thomas Sanson