

Fiche étude Archéozoologie

RENSEIGNEMENTS GÉNÉRAUX

Site

Date

Auteurs

ÉTAT DE CONSERVATION

Complet Incomplet

MATÉRIAU

Terre crue Terre cuite Végétal Pierre
 Métal Tissu Verre Os

FONCTION

Nourriture Agriculture
 Élevage Autre

DATATION

Période

INTERPRÉTATION

Habitat Atelier / Artisanat
 Funéraire Lieu public
 Axe de communication Autre

Un os

Fiche étude **Carpologie**

RENSEIGNEMENTS GÉNÉRAUX

Site

Date

Auteurs

ÉTAT DE CONSERVATION

Complet Incomplet

MATÉRIAU

Terre crue Terre cuite Végétal Pierre
 Métal Tissu Verre Os

FONCTION

Nourriture Agriculture
 Funéraire Autre

DATATION

Période

INTERPRÉTATION

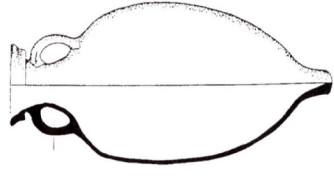
Habitat Atelier / Artisanat
 Funéraire Lieu public
 Axe de communication Autre

Une graine, un fruit ou une plante

La section est la tranche du vase que l'on obtient si on coupait le vase en deux. On le dessine toujours à gauche.



Le profil est la vue extérieure de l'autre moitié du vase. On le dessine toujours à droite.



Fiche étude Numismatique

RENSEIGNEMENTS GÉNÉRAUX

Site

Date

Auteurs

ÉTAT DE CONSERVATION

Complet Incomplet

MATÉRIAU

Terre crue Terre cuite Végétal Pierre
 Métal Tissu Verre Os

FONCTION

Funéraire Propagande
 Commerce Autre

DATATION

Période

INTERPRÉTATION

Habitat Atelier / Artisanat
 Funéraire Lieu public
 Axe de communication Autre

Inscriptions

.....
.....
.....
.....

Personnages

.....
.....
.....

Datation

.....
.....
.....

Frottage d'une pièce

Fiche étude **Topographie**

RENSEIGNEMENTS GÉNÉRAUX

Site

Date

Auteurs

ÉTAT DE CONSERVATION

Complet Incomplet

MATÉRIAU

Terre crue Terre cuite Végétal Pierre
 Métal Tissu Verre Os

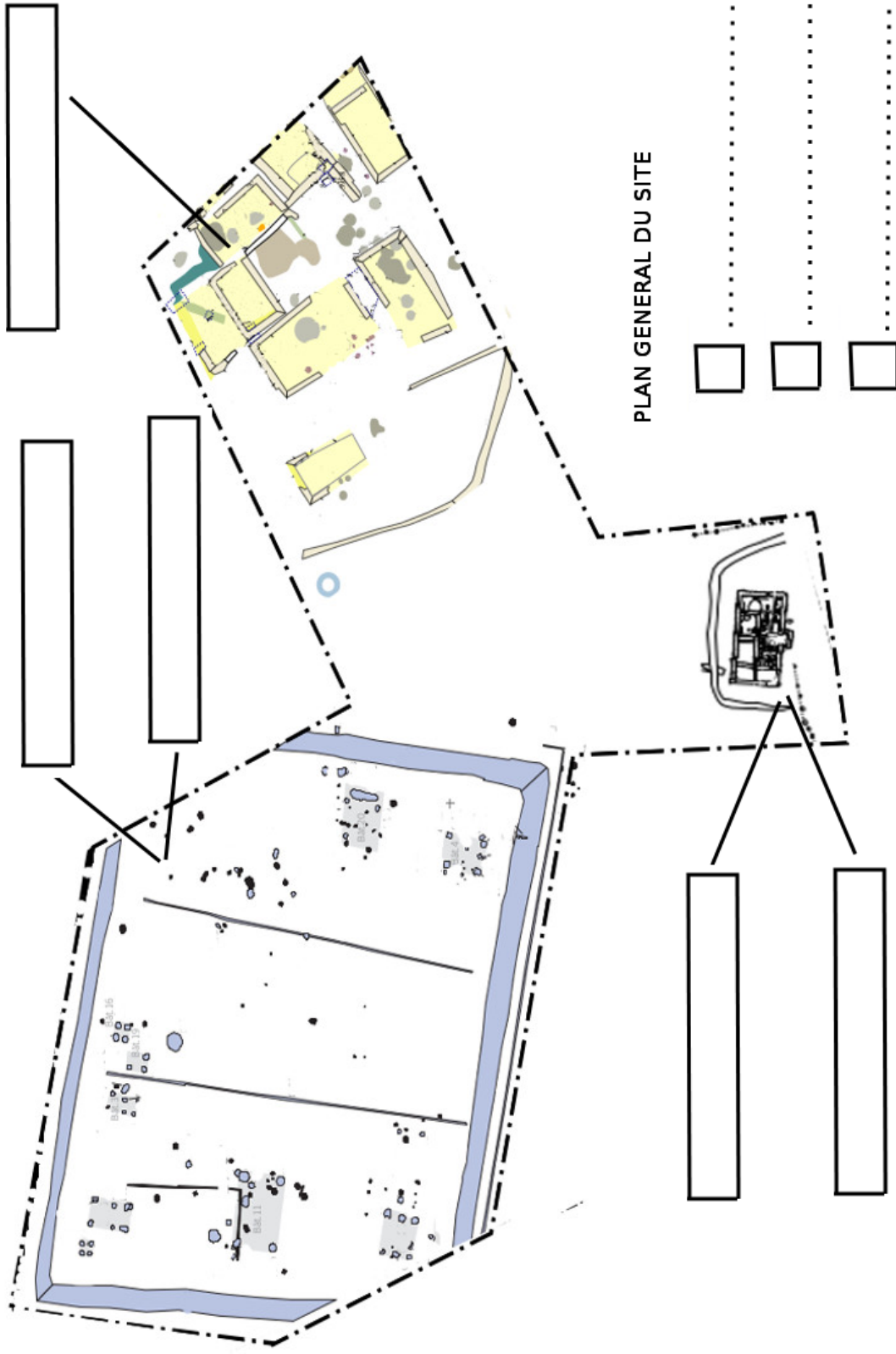
DATATION

Période gauloise Période gallo-romaine
 Période médiévale Période préhistorique

INTERPRÉTATION

Habitat Atelier / Artisanat
 Funéraire Lieu public
 Axe de communication Autre

Petitum Locum [n°51]



Fiche étude **Tracéologie**

RENSEIGNEMENTS GÉNÉRAUX

Site

Date

Auteurs

ÉTAT DE CONSERVATION

Complet Incomplet

MATÉRIAU

Terre crue Terre cuite Végétal Pierre
 Métal Tissu Verre Os

FONCTION

Décors Construction Funéraire Autre

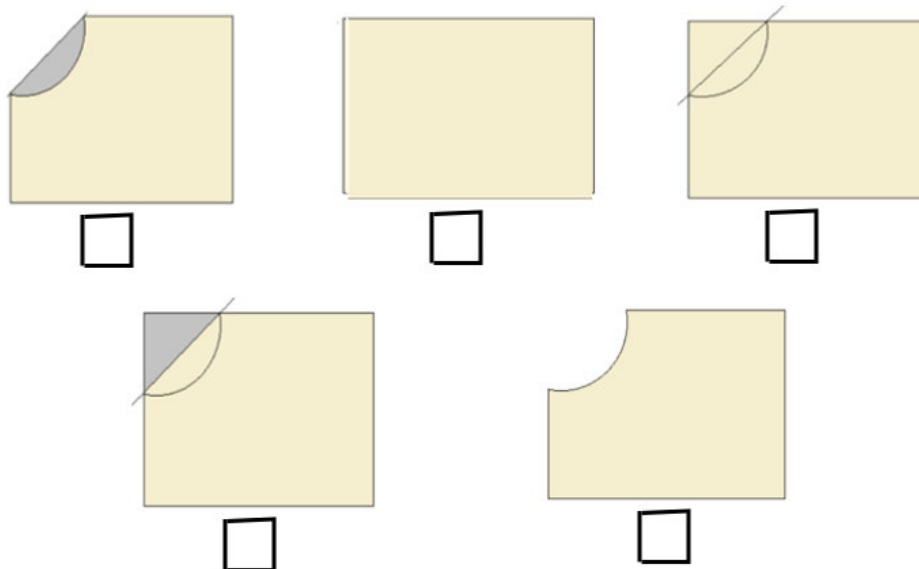
DATATION

Période

INTERPRÉTATION

Habitat Atelier / Artisanat
 Funéraire Lieu public
 Axe de communication Autre

Les étapes de travail de la sculptrice ou du sculpteur



Une trace d'outil