

Application des Marques, et des Lettres, qui Sont Se  
*recheuesche'.*  
*esche'.*  
*Basses, ou Bancs -*  
*le Sable.*  
*xxx Rochers -*  
*sous l'Eau.*  
*Ecueils hors de l'Eau .*  
*A. Isles aux Anglois .*  
*B. Baye .*  
*C. Cap .*  
*E. aux Espagnols .*  
*F. Isles aux Francois .*  
*H. Isles aux Hol*  
*I. Isle.*  
*P. Pointe ou Cap .*  
*P. Port.*  
*R. Riviere .*



MUSÉE D'AQUITAINE

## DISCRIMINATIONS, on en parle ?

PARCOURS 3 / ÉLÈVES

Discriminations par  
 l'esclavage, Bordeaux  
 au XVIII<sup>e</sup> siècle



Rappel du bien-vivre ensemble  
Je visite le musée...  
Je me déplace sans courir  
Je regarde sans toucher  
Je m'exprime sans crier

### Avertissement

Par la loi dite « Taubira » du 10 mai 2001, « la République française reconnaît que la traite négrière transatlantique ainsi que la traite dans l'océan Indien d'une part, et l'esclavage d'autre part, perpétrés à partir du XV<sup>e</sup> siècle, aux Amériques et aux Caraïbes, dans l'océan Indien et en Europe contre les populations africaines, amérindiennes, malgaches et indiennes constituent un crime contre l'humanité. »

MUSÉE D'AQUITAINE

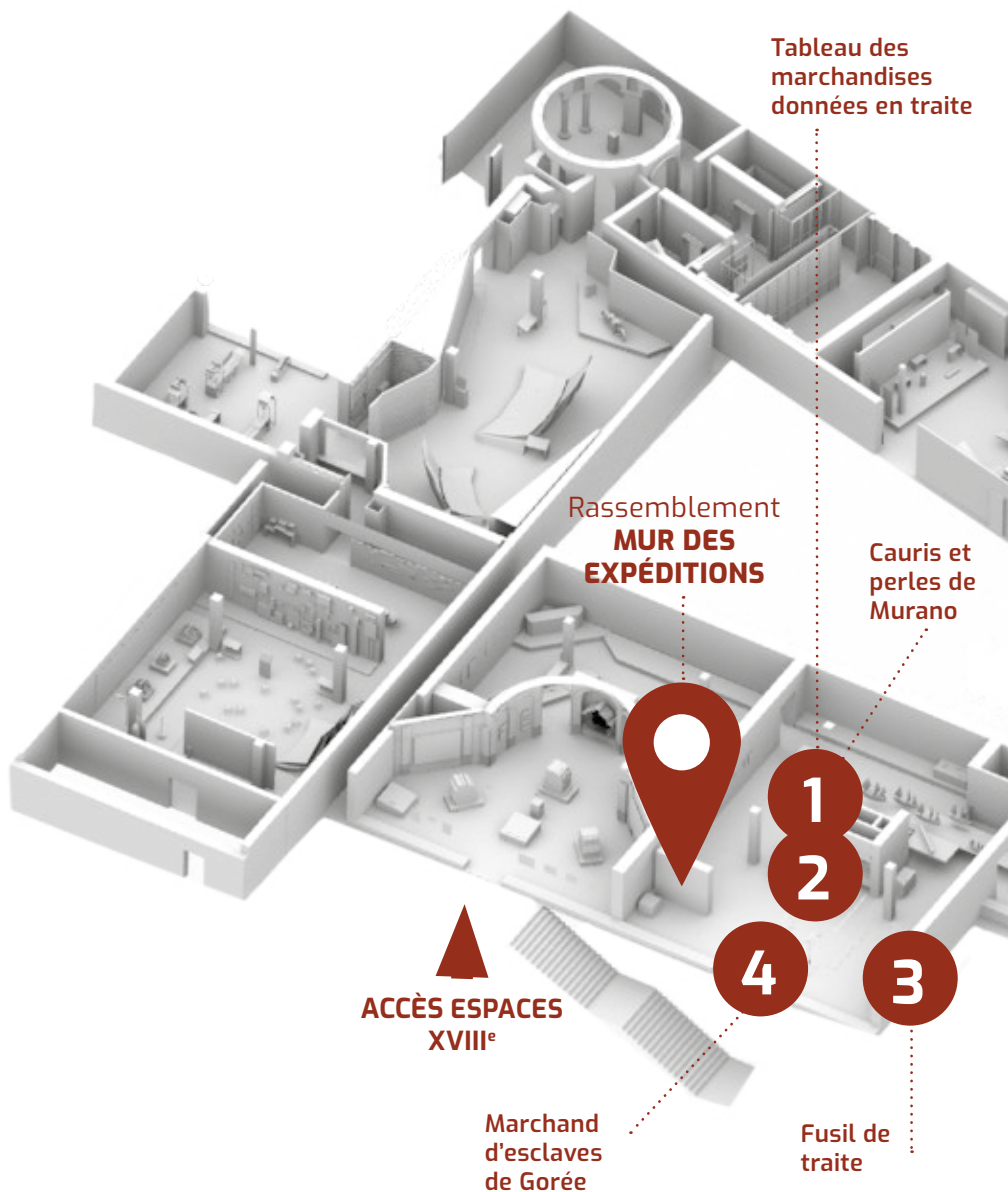
# **DISCRIMINATIONS, on en parle ?**

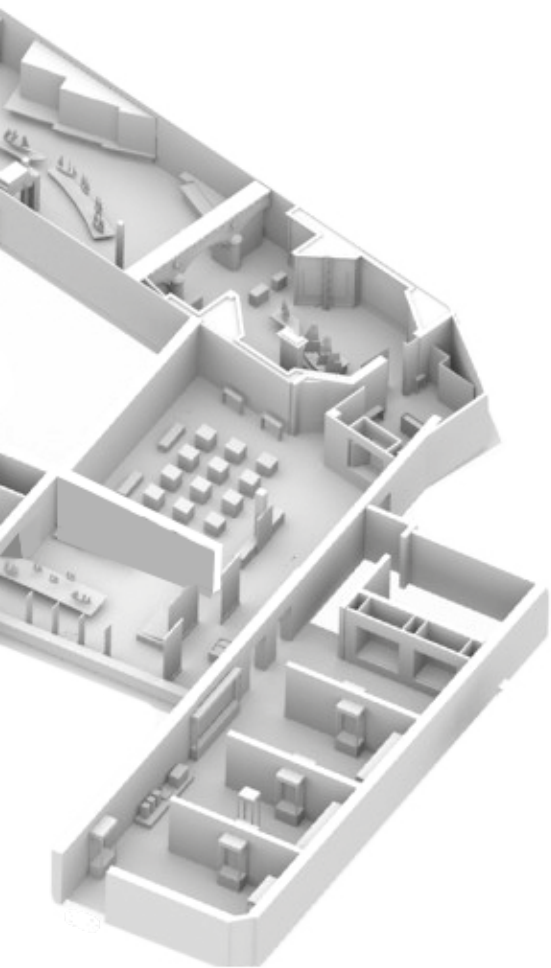
**PARCOURS 3 / ÉLÈVES**

---

Discriminations par  
l'esclavage, Bordeaux  
au XVIII<sup>e</sup> siècle

## PLAN 1<sup>er</sup> ÉTAGE / ESPACES XVIII<sup>e</sup>







## Lexique pour l'activité

**Cartel** : étiquette, cartouche, plaquette, fixée à côté du cadre d'un tableau, du socle d'une statue et portant une inscription qui identifie l'œuvre.

**Cauris** : coquillage du groupe des cyprées (ou porcelaines), qui a servi longtemps de monnaie à diverses populations, notamment en Afrique Subsaharienne et en Asie.

**Estampe** : image à caractère artistique, imprimée, souvent sur papier, par le moyen d'une plaque gravée (gravure sur bois, sur linoléum), en creux (sur métal : taille-douce) ou à plat (lithographie, sérigraphie).

**Pacotille** : 1 / autrefois, petit lot de marchandises à vendre que pouvaient embarquer les gens de l'équipage ou les passagers (sans payer de fret). Les marins au long cours rapportent ainsi thé, café, porcelaine, éventails, curiosités, tissus...  
2 / ce terme a aussi désigné la part donnée aux officiers, à leur retour d'une campagne de traite (cf. situ château de Nantes).

**Verroterie** : petits objets en verre travaillé, souvent coloré, constituant une bijouterie de faible valeur.

**Parure** : ensemble de bijoux assortis destinés à être portés en même temps.

**Murano** : l'île de Murano est située au nord de Venise, dans la lagune. Les artisans, spécialisés dans le soufflage de la qualité précise du verre de Venise, ont une renommée internationale.

**Traite** : transport de marchandises d'un point à un autre (ex : d'un pays à un autre). La traite Atlantique concerne la déportation de captifs, des côtes africaines vers les côtes américaines, pratiquée par les Européens durant près de quatre siècles.

**Gorée** : « l'île de Gorée, ou simplement Gorée, est une île de l'océan Atlantique nord située dans la baie de Dakar, Sénégal. C'est un lieu symbole de la mémoire de la traite négrière en Afrique, reconnu officiellement par l'Organisation des Nations Unies (ONU) en 1978 ».

**Discrimination** : on parle de discrimination quand un groupe de personne est défavorisé selon un critère comme sa couleur de peau, sa religion ou son sexe...

**Esclavage** : c'est un système socio-économique reposant sur l'exploitation d'êtres humains, qui ne fonctionne que sous la contrainte et par la violence. (définition du Mémorial de l'Abolition de l'Esclavage – Nantes)



*Manuscript: Annuaire de l'Administration des Indes de la Compagnie des Indes*

Année	Mois	Jour	Temps	État du Ciel	Vent	Température	Humidité	Pluie	État de la Mer	État des Végétaux	État des Animaux	État des Hommes
1700	Jan	1	...	...	...	...	...	...	...	...	...	...
1700	Jan	2	...	...	...	...	...	...	...	...	...	...
1700	Jan	3	...	...	...	...	...	...	...	...	...	...
1700	Jan	4	...	...	...	...	...	...	...	...	...	...
1700	Jan	5	...	...	...	...	...	...	...	...	...	...
1700	Jan	6	...	...	...	...	...	...	...	...	...	...
1700	Jan	7	...	...	...	...	...	...	...	...	...	...
1700	Jan	8	...	...	...	...	...	...	...	...	...	...
1700	Jan	9	...	...	...	...	...	...	...	...	...	...
1700	Jan	10	...	...	...	...	...	...	...	...	...	...
1700	Jan	11	...	...	...	...	...	...	...	...	...	...
1700	Jan	12	...	...	...	...	...	...	...	...	...	...
1700	Jan	13	...	...	...	...	...	...	...	...	...	...
1700	Jan	14	...	...	...	...	...	...	...	...	...	...
1700	Jan	15	...	...	...	...	...	...	...	...	...	...
1700	Jan	16	...	...	...	...	...	...	...	...	...	...
1700	Jan	17	...	...	...	...	...	...	...	...	...	...
1700	Jan	18	...	...	...	...	...	...	...	...	...	...
1700	Jan	19	...	...	...	...	...	...	...	...	...	...
1700	Jan	20	...	...	...	...	...	...	...	...	...	...
1700	Jan	21	...	...	...	...	...	...	...	...	...	...
1700	Jan	22	...	...	...	...	...	...	...	...	...	...
1700	Jan	23	...	...	...	...	...	...	...	...	...	...
1700	Jan	24	...	...	...	...	...	...	...	...	...	...
1700	Jan	25	...	...	...	...	...	...	...	...	...	...
1700	Jan	26	...	...	...	...	...	...	...	...	...	...
1700	Jan	27	...	...	...	...	...	...	...	...	...	...
1700	Jan	28	...	...	...	...	...	...	...	...	...	...
1700	Jan	29	...	...	...	...	...	...	...	...	...	...
1700	Jan	30	...	...	...	...	...	...	...	...	...	...
1700	Jan	31	...	...	...	...	...	...	...	...	...	...





## **GROUPE 1**

**Cherche le document et les objets ci-dessous en vitrine dans la salle XVIII<sup>e</sup> siècle.**

**1** Quelle est la nature des documents et des objets présentés dans ces vitrines ? Lis les cartels pour obtenir des informations. Note leur nom et leur siècle d'utilisation.

.....

.....

.....

.....

**2** Décris ces documents et ces objets : observe les écrits, de quel document il s'agit, trouve le prix d'un esclave, imagine à quoi servaient ces objets et pourquoi ils sont exposés ici...

.....

.....

.....

.....

**3** Comment les informations de la question 2 nous renseignent sur la discrimination par l'esclavage ?. Comment sont considérées les personnes noires ?

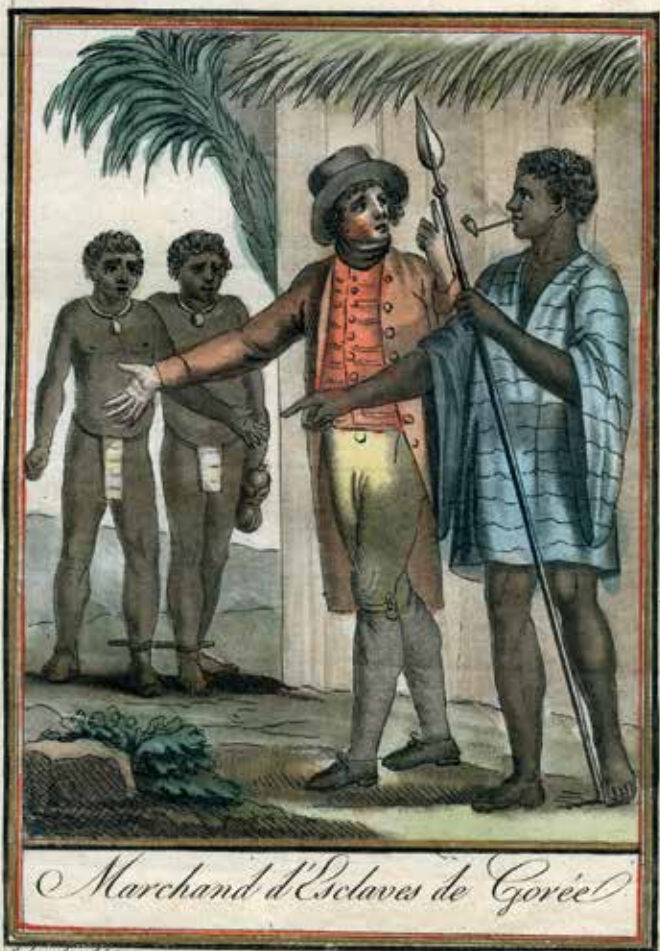
.....

.....

.....

.....

.....



Marchand d'Esclaves de Gorée

*Tavernier del.*

*J. P. LeClerc del.*

## **GROUPE 2**

**« Marchand d'esclaves de Gorée ».**

**Rejoins ton enseignant ou le médiateur près de cette estampe.**

Ce que je retiens de ce parcours :

.....

.....

.....

.....

.....

.....

.....

Le racisme, on en parle ?

Notre proposition de définition :

.....

.....

.....

.....

.....

.....

Et aujourd'hui, qu'en est-il du racisme et de l'esclavage ?

.....

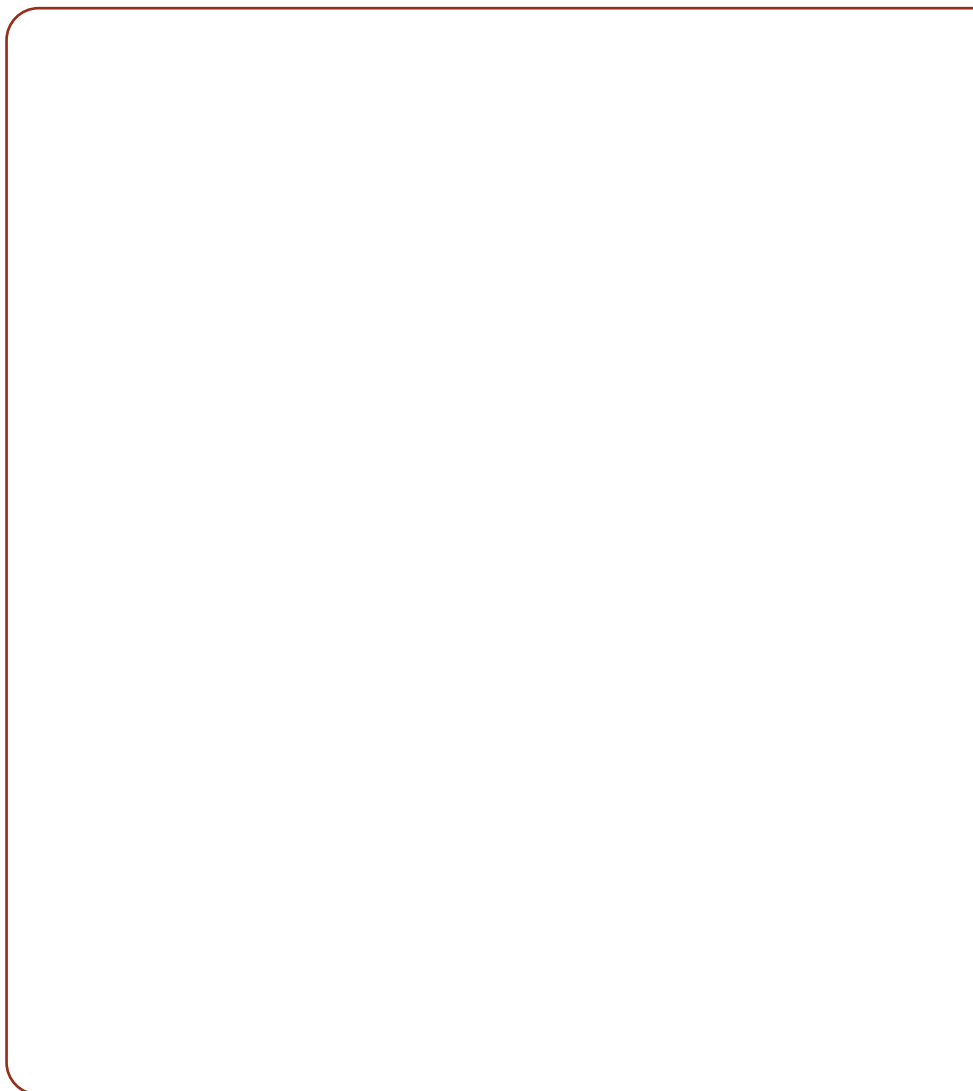
.....

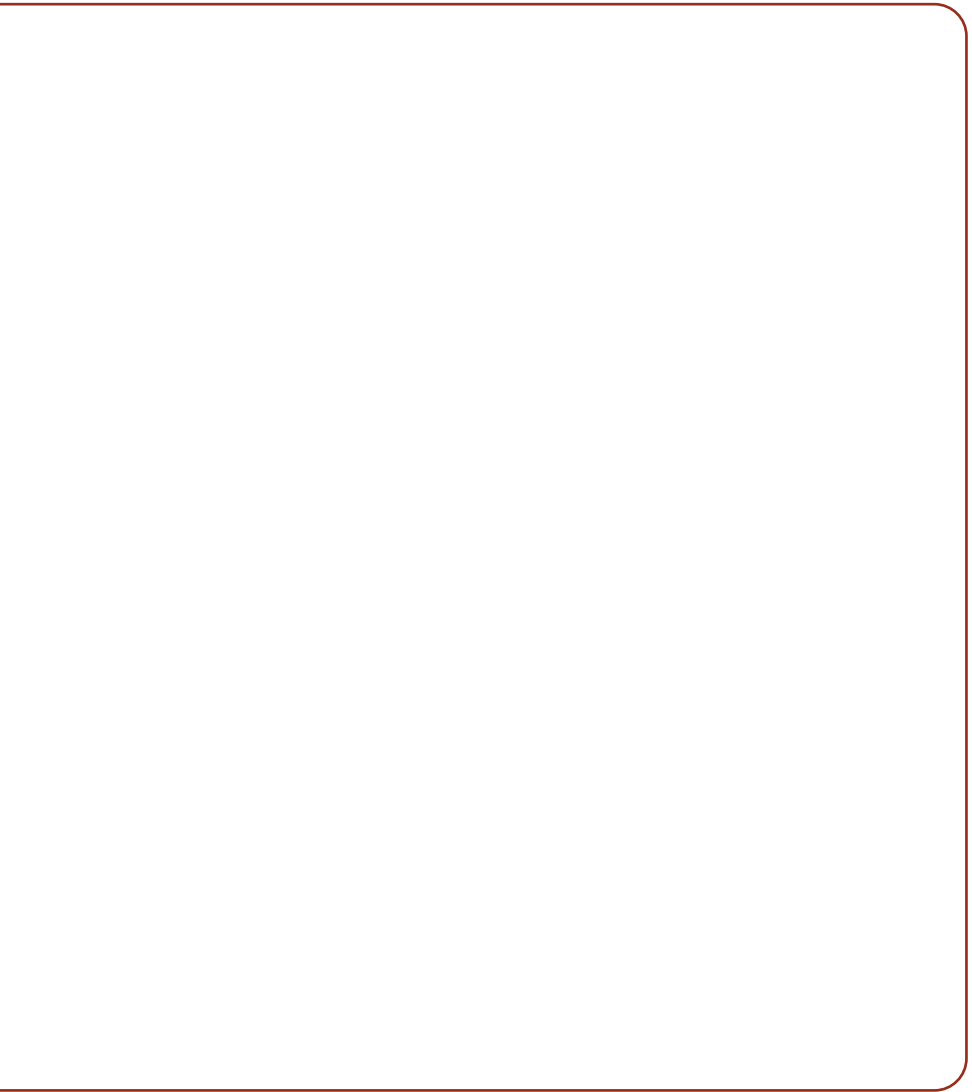
.....

.....

.....

Réalise un croquis de l'œuvre que tu as étudiée ou d'un détail qui t'a particulièrement marqué et que tu garderas en mémoire









**Service de médiation culturelle**

Responsable : Philippe Chauveau-Vindrinet

Conception: Sonia Houdusse et Nicolas Charrié, professeurs-relais

Graphisme : Catherine Delsol

Photographies : Lysiane Gauthier

Impression : Mairie de Bordeaux /  
musée d'Aquitaine – 2023

Le musée d'Aquitaine remercie CULTURA  
pour son fidèle soutien

[musee-aquitaine-bordeaux.fr](http://musee-aquitaine-bordeaux.fr)

